




UN COIN
pour tous

**Projet coopératif de
pépinière d'activités ESS
et d'habitat participatif
en zone rurale**





***Un Coin Pour Tous,
point de rencontre entre des personnes,
un territoire et des actions.***

Fort d'une expérience de vie en collectif de plus de 10 ans, les membres du projet Un Coin Pour Tous souhaite développer un lieu d'activités et de vie, dont la gestion favorisera l'entraide et la mutualisation. En utilisant l'intelligence collective comme principe de fonctionnement du lieu, nous désirons expérimenter une autre forme de « vivre ensemble », en prenant soin d'inscrire nos actions dans une démarche écologique.

Sommaire

1/ ESSENCE DU PROJET

2/ PRÉSENTATION ET STRUCTURATION

3/ LES ACTIVITÉS SUR LE LIEU

4/ L'ÉQUIPE UN COIN POUR TOUS

5/ PLUS D'INFOS



ESSENCE DU PROJET

Poussés par la volonté commune de faire ensemble avec nos différents secteurs d'activités, nous avons fait le choix de nous inscrire dans la dynamique d'un espace hybride mêlant lieu de vie et espaces d'activités professionnelles en milieu rural afin de soutenir le paysage culturel et l'esprit d'entreprise d'un territoire.

VISION

→ Un territoire dynamisé par la coopération bienveillante des acteurs vers un objectif commun de durabilité environnementale, économique et sociale.

OBJECTIFS

- Créer un lieu de ressources et d'expérimentations d'un autre "vivre ensemble"
- Travailler autrement, dans un environnement dynamique et agréable
- Offrir un lieu de rencontres et de croisement interdisciplinaire
- Favoriser l'entrepreneuriat sur un territoire donné
- Contribuer à la transition écologique

MISSIONS

- Soutenir et participer à la transmission des savoirs et savoir-faire
- Accueillir des initiatives citoyennes et soutenir des porteurs de projets en lien avec nos valeurs
- Créer des espaces adaptés et accessibles à différentes activités en mutualisant les outils et les moyens
- Mettre en réseau les différents acteurs et usagers et leur ouvrir la gouvernance
- Promouvoir et soutenir le développement d'activités dans les secteurs de l'agriculture raisonnée, l'innovation énergétique, les arts vivants et l'artisanat
- Faciliter la pratique et les techniques de bien-être (yoga, massages, sophrologie,...)
- Construire un habitat participatif favorisant l'éco-construction et la sobriété énergétique

VALEURS


- Partage
- Coopération
- Convivialité
- Bienveillance
- Respect

A l'image d'un Tiers-Lieu

- Un **espace hybride** entre lieu de travail et habitat
- Un lieu de **rencontres et d'échanges**
- Un cadre propice au développement des **relations humaines, aux interactions créatives et aux modes d'organisation alternatives**
- Une volonté d'**ouverture, de partage et de mutualisation**

**PÔLE D'ACTIVITÉS ET
ACTIONS MISES EN OEUVRE**

- Mise en place de **formations**
- Création d'un **jardin partagé**
- Mise à dispo de **terrains pour des activités agricoles**
- Accueil en **woofing**



AGRICULTURE
Permaculture, autosuffisance alimentaire, circuit court, visites pédagogiques, woofing,...



BIEN-ÊTRE
Médecine naturelle, découverte des pratiques de bien-être,...

- Mise en place de **formations**
- **Espace de cabinets dédiés à des thérapeutes ou praticiens**
- Organisation d'évènements : conférences, journées à thème



ARTS
Résidences d'artistes locaux, nationaux et internationaux, cours, spectacles



ÉNERGIE
Recherche et développement en énergie propre (autosuffisance énergétique, écoconstruction,...)

- **Création d'un Fablab**
- Mise en place de formations

- Espaces de stockage dédiés aux compagnies
- Mise en place de **formations**
- **Organisation d'évènements** : festivals, conférences, concerts, spectacles,...

ARTISANAT
Promotion des produits artisanaux, cours et sensibilisation au recyclage



HABITAT PARTAGÉ
Relations humaines, convivialité, coopération, mutualisation des espaces et des moyens, habitat à loyers accessibles, réduction de l'impact écologique,...

- **Espaces de vie collectifs** : cuisine, buanderie, salon, bibliothèque,...
- **Mutualisation des achats**
- **Gestion collective de l'habitat**

- **Poste mutualisé** : administration, coordination, maintenance et communication
- **Mise à disposition/location d'espaces**, de salles multi-activités et/ou de bureaux en coworking
- **Espaces partagés** : cuisine et atelier de bricolage
- **Café et espace d'échanges pour les associations**
- Accueil (volontariat) et hébergement



GESTION DU LIEU
Coordination de toutes les activités sur le lieu, favorisation des rencontres et des échanges.

LES DIFFÉRENTS ACTEURS DU LIEU

Associé·e·s

Investissement dans la SCI pour l'achat du lieu
Participation aux travaux et temps du collectif

Jouissance d'un espace de vie personnel
Utilisation des lieux collectifs
Décisionnaire de la SCI

Habitant·e·s

Paiement du loyer
Participation aux travaux et temps du collectif

Jouissance d'un espace de vie personnel
Utilisation des lieux collectifs en accord avec le pôle concerné
Décisionnaire du collectif habitat

Adhérent·e·s à une/plusieurs association·s

Paiement de la cotisation de l'association

Accès aux services, activités et événements proposés par l'association
Tarif préférenciel sur les manifestations

Le projet
UN COIN
pour tous

Entrepreneurs/entrepreneuses

Activité ou service proposé sur le lieu
Paiement d'un loyer

Jouissance d'un espace professionnel dédié
Tarif préférenciel sur les manifestations

Toutes les personnes présentes sur le lieu s'engagent au respect de la charte et du règlement

Bienfaiteurs/bienfaitrices

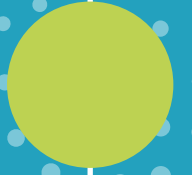
Dons ou prêts au projet

Bénéficie d'un accès VIP au lieu

Volontaires/woofeurs/curieux & curieuses

Participation aux travaux et temps du collectif

Jouissance du gîte et couvert
Accès à la formation

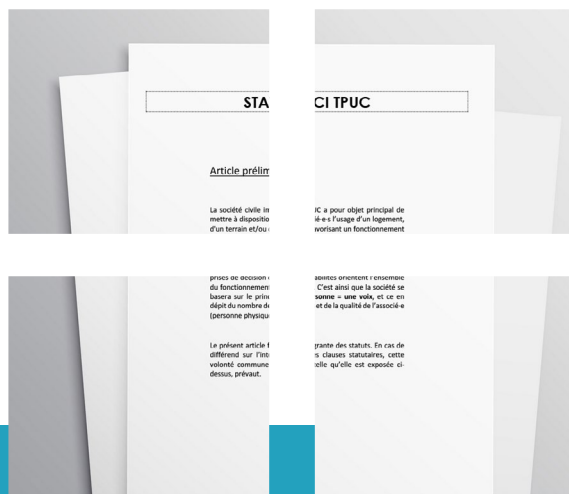


*Presentation
et structuration
du projet*

UNE SCI POUR L'ACHAT

LA SCI TPUC

SCI à capital variable - Imposition sur le revenu



UNE SOCIÉTÉ À VOCATION COOPÉRATIVE

Le caractère coopératif de la société, le caractère collectif des prises de décisions et des responsabilités orientent l'ensemble du fonctionnement de la société. C'est ainsi que la société se basera sur le principe d'une personne = une voix, et ce en dépit du nombre de parts sociales et de la qualité de l'associé·e (personne physique ou morale).

L'ENTITÉ FONCIÈRE DU PROJET

Après analyse de plusieurs options possibles, nous avons décidé de créer une Société Civile Immobilière afin de faire l'acquisition du lieu. Cette SCI a pour vocation l'achat et la gestion d'un lieu (bâtiments + terrains) et la mise à disposition ou location d'espaces pour la mise en place d'activités, notamment dans le secteur de l'Economie Sociale et Solidaire.

Afin de réaliser l'achat, la SCI TPUC pourra utiliser les ressources suivantes :

- son capital social
- les apports en compte courant de ses associé·e·s
- un prêt bancaire
- un ou des prêt(s) de particulier(s) investisseurs

LES ASSOCIÉ·E·S DE LA SCI TPUC

1 associé personne morale : l'Association collégiale Un Coin Pour Tous. A l'image d'un Tiers-Lieu, c'est elle qui coordonne les activités sur le lieu. Elle sert d'interface entre les activités des différents pôles (agricole, artistique, bien-être, habitat et recherche énergétique,) et la SCI. **L'objectif à long terme est que le lieu qui porte le projet devienne un bien commun, c'est pourquoi l'association Un Coin Pour Tous est associée majoritaire dès le départ, et augmentera son capital social au fur et à mesure de ses possibilités financières.**

Les associé·e·s personnes physiques : ce sont les porteurs et porteuses du projet. Chacun·e a un nombre de parts sociales égales aux autres associé·e·s personnes physiques.

LA GOUVERNANCE

La SCI TPUC a opté pour une gouvernance horizontale, avec une grande part de décisions pouvant être prises au consentement. Elle sera administrée par une co-gérance de l'ensemble des associé-e-s, avec un vrai partage décisionnel. Plusieurs documents viennent conforter ce choix de gouvernance :

Les statuts de la SCI

C'est le document officiel regroupant nos droits et devoirs en tant qu'associé-e, le mode de fonctionnement de la société et de ses prises de décisions.

Le pacte d'associés

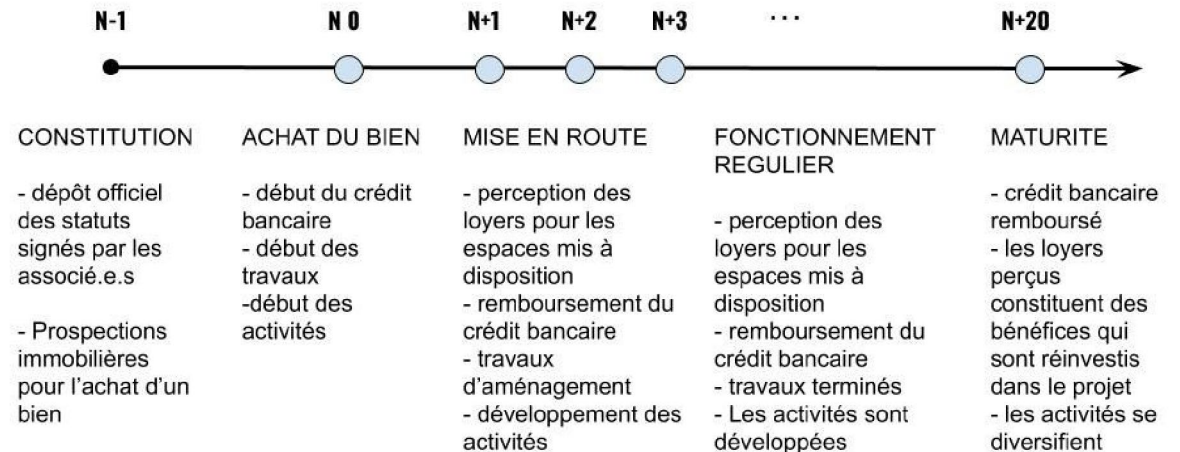
C'est un document annexe aux statuts de la SCI qui définit plus précisément le fonctionnement de la SCI et les processus d'intégration/de sortie de la société.



Charte et règlement intérieur

la Charte et le règlement intérieur du projet établissent le cadre de valeurs dans lequel s'inscrit le fonctionnement de la SCI. La charte est le document fondateur regroupant les valeurs que le projet défend. Elle est écrite de manière collective et est en lien avec le règlement intérieur. Le règlement intérieur quant à lui regroupe les règles de vie qui permettent de mettre en oeuvre ces valeurs.

FRISE CHRONOLOGIQUE DE LA SCI



UNE ASSOCIATION POUR PORTER ET COORDONNER LE PROJET



L'association « Un Coin Pour Tous » est la structure porteuse du projet. C'est une **association collégiale** dont les membres sont pour l'heure les personnes porteuses du projet. Une fois l'implantation faite sur un territoire, elle sera composée de représentants des différents pôles d'activités et d'espaces mutualisés présents sur le lieu.

GOVERNANCE

Cette association est fondée sur les principes de la **gouvernance sociocratique**, avec le cercle comme lieu de partage du pouvoir, le consentement comme méthode de prise de décision et le double lien comme instrument de communication. La Communication Non Violente est le mode de communication favorisant le dialogue et l'échange que nous avons choisi concernant la gestion de conflits.



SOURCES DE REVENUS

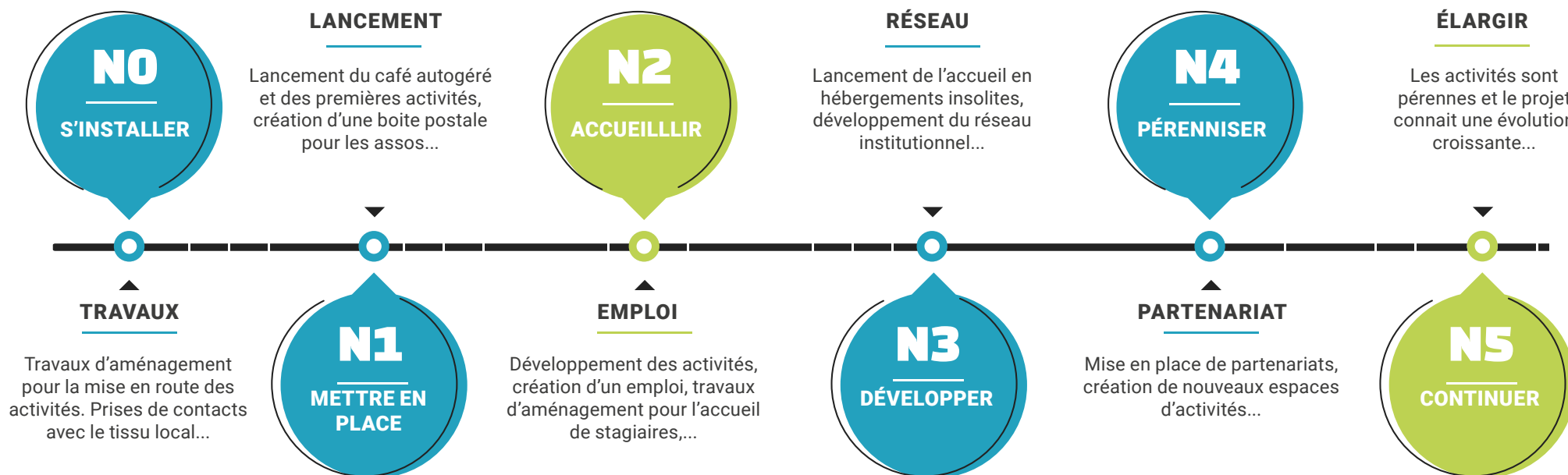
Afin d'assurer son fonctionnement, l'association pourra bénéficier des revenus générés par :

- **les cotisations des adhérents**
(différents niveaux d'adhésion à différents tarifs)
- **la location d'espaces mutualisés**
(salle de réunion, salle polyvalente, espaces de travail,...)
- **l'hébergement des stagiaires**
des différents pôles

3 PRINCIPALES MISSIONS

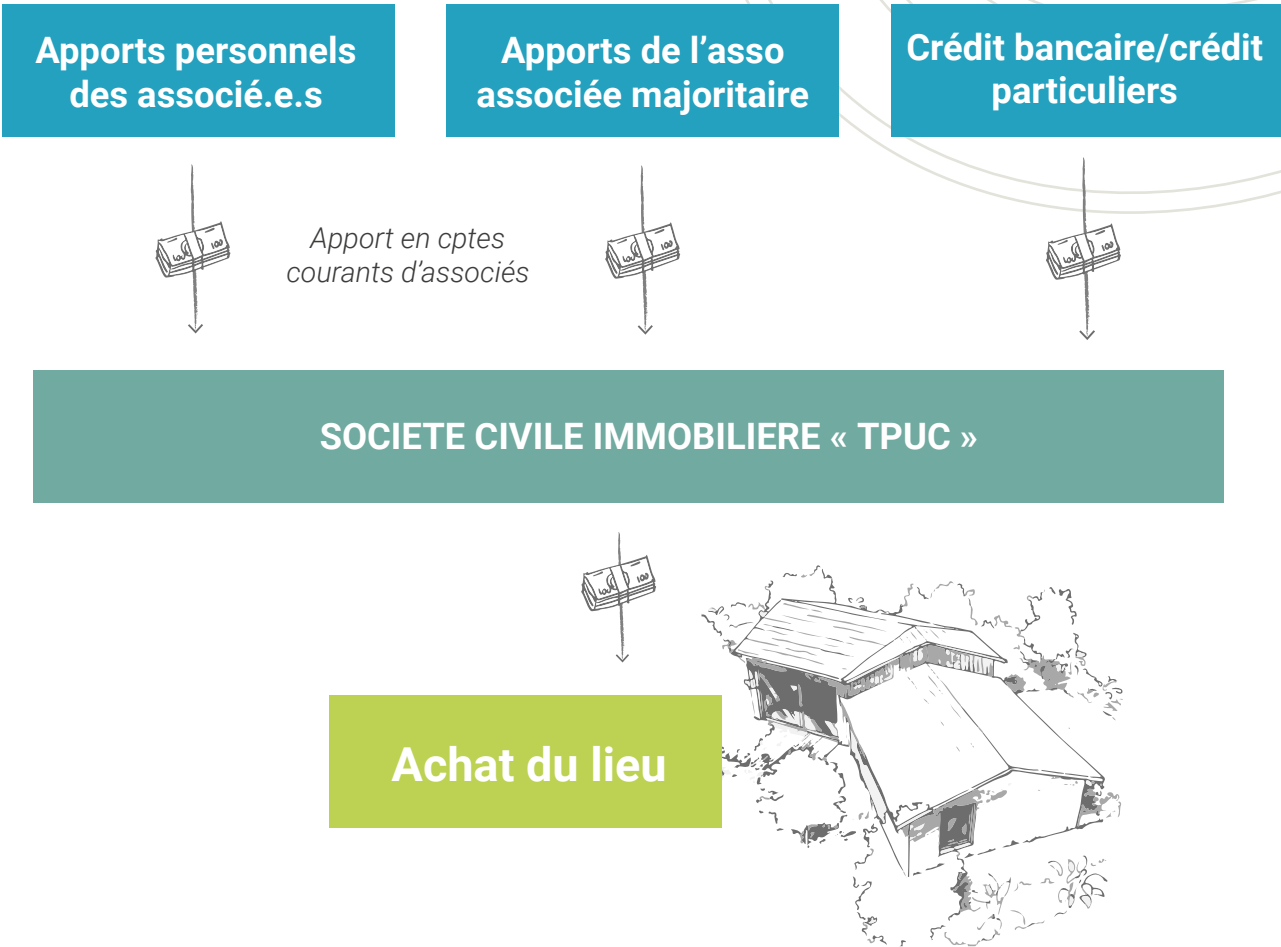
- **Fédérer et représenter le projet dans sa globalité**
Interlocuteur privilégié avec les partenaires territoriaux et financiers, représentant fédérateur du projet auprès des médias,...
- **Gérer les espaces mutualisés**
Aménagement et mise à disposition de la salle polyvalente, gestion de l'espace de coworking, administration du planning des différents ateliers partagés, mise en oeuvre du jardin partagé (en collaboration avec le pôle agricole),...
- **Coordonner les différents pôles d'activités**
Gestion des plannings communs, prise en charge de l'accueil et de l'hébergement annexe au différents stages et ateliers,...

FRISE CHRONOLOGIQUE DE DÉVELOPPEMENT

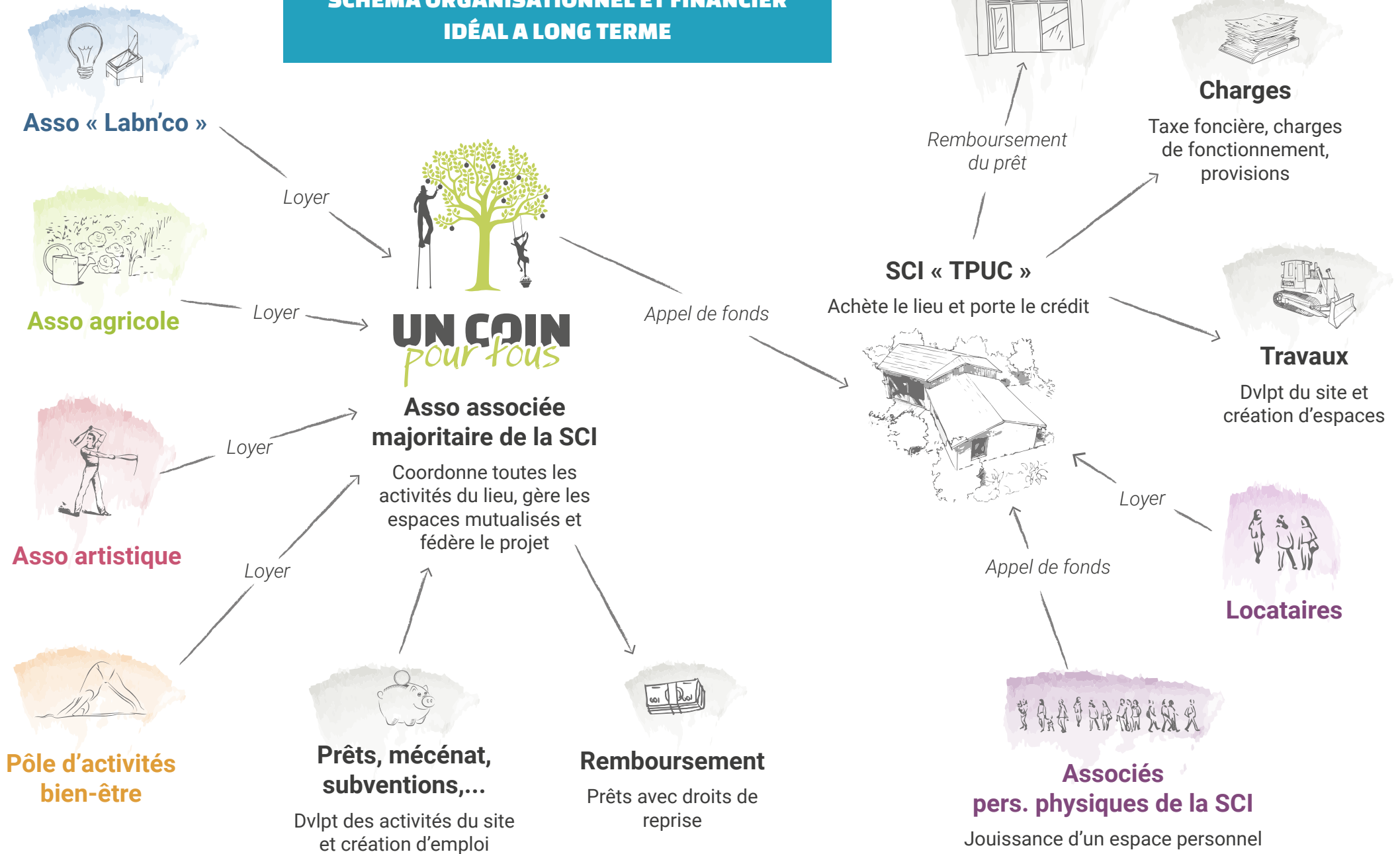


STRUCTURATION ET FINANCEMENT

STRATÉGIE D'ACHAT



SCHEMA ORGANISATIONNEL ET FINANCIER IDEAL A LONG TERME





*Les
activites
sur le lieu*



PÔLE AGRICOLE

Nous aspirons au développement de systèmes agroalimentaires respectueux de l'environnement qui favorisent la souveraineté alimentaire locale et permettent la diffusion des savoirs liés à l'agroécologie.

Objectifs

- **Créer un lieu ressource** par l'expérimentation d'aménagements et de méthodes agroécologiques
- **Produire et transformer des denrées alimentaires**
- **Régénérer les sols et favoriser la biodiversité**
- **Participer à la recherche et à la diffusion des savoirs** autour de l'agroécologie et la permaculture
- Participer à la dynamique d'un territoire rural
- **Prendre part à la transition écologique** par le biais de pratiques agricoles innovantes, la mise en place d'une économie sociale et solidaire, et l'utilisation d'énergies renouvelables



Activités

- **Création d'un système agroalimentaire productif diversifié** réparti sur différentes zones du terrain entretenu par nous même et/ ou en collaboration avec d'autres agriculteurs
- **Organisation de visites, formations, stages** et autres ateliers tous publics animés par nous mêmes ou par nos partenaires
- **Mise en réseau** des différentes initiatives et tiers lieux aux niveaux local, national et international
- **Collaboration** avec des chercheurs, des associations, structures scientifiques et sociales
- Réalisation ou participation à toutes autres actions de communication, de promotion, de sensibilisation, de développement, de vente et d'accueil en lien avec nos activités (publication d'écrits, audio et vidéo, site Internet, colloques, conférences, revues...)

Partenaires

- Adear PACA
- Association Cultures Permanentes
- Pépinières Terre de Sita & La Belle Verte
- Paysage comestible (Darlington)
- Agriculture successionnelle Tarn (S. Werner)
- Bureau étude Phacélia (M. Vissac)

PÔLE ARTISTIQUE

Notre volonté est de promouvoir la création, la production, la diffusion, la transmission et l'échange de formes artistiques et artisanales diverses et participer à créer de l'emploi dans le secteur du spectacle vivant.

Moyens d'actions et structures

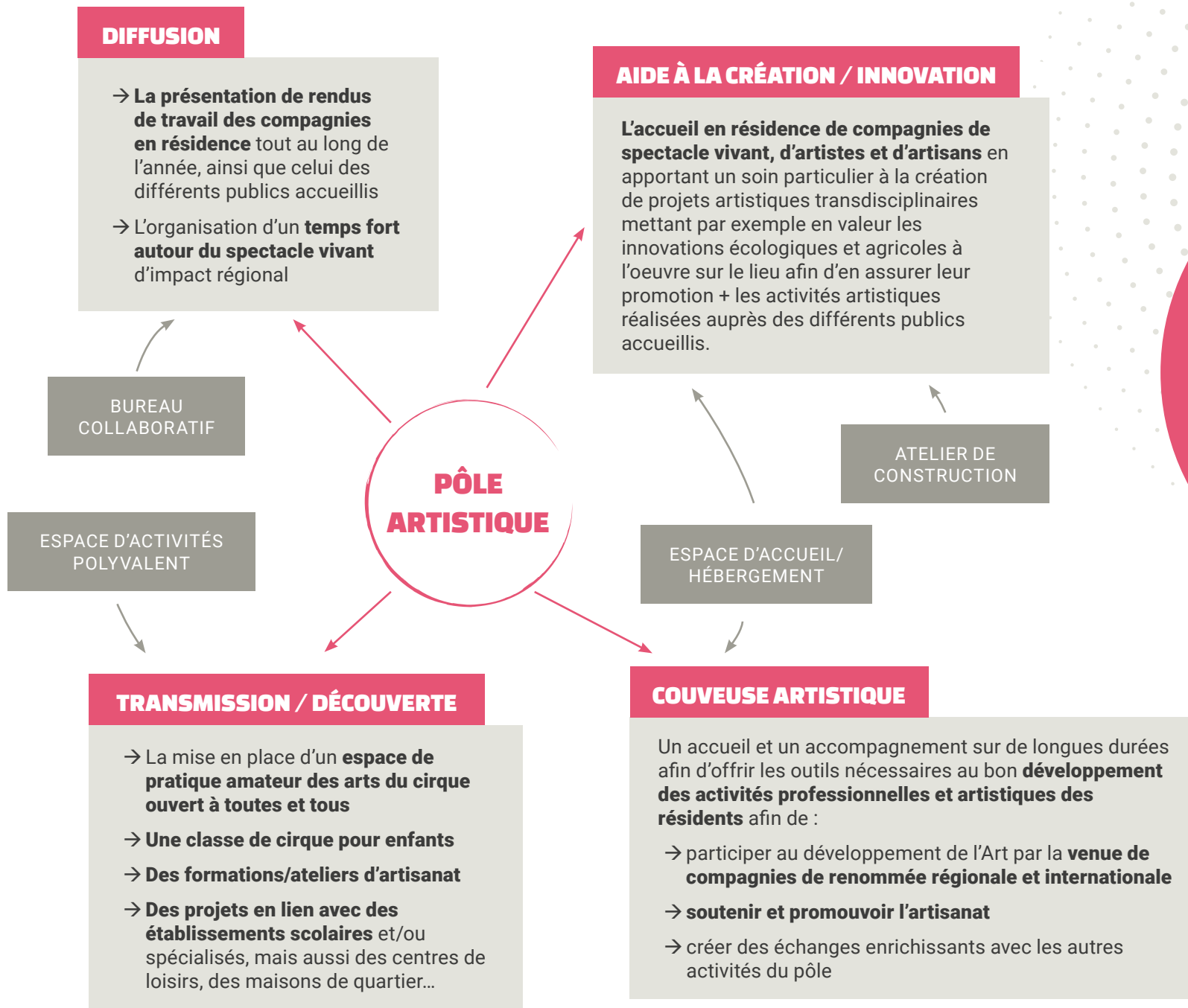
L'association l'Arrêt Création sera coordinatrice de la gestion de ce pôle et de ses différents espaces :

- **Un espace d'activités polyvalent** permettant l'entraînement d'artistes, la création de spectacles, les sorties de résidences et autres événements, la transmission et la location d'espace
- **Un atelier de construction** (scénographie et décors, son et lumière, etc)
- **Un atelier d'artisanat** (couture, bijoux, etc)
- **Un bureau collaboratif** mutualisant les outils de travail nécessaires à la gestion administrative et la coordination des structures (informatique, salle de réunions..)
- **Un espace d'accueil / hébergement** sur place
- **Des professionnels en accompagnement** (régisseur, ingénieur son, metteur en scène, chargé de production...)



Activités

- **Mise à disposition d'espace(s) de création artistique** (salle d'entraînement) **et artisanale**
- **Accueil en résidence d'artistes** professionnels et semi-professionnels, locaux et internationaux (tarif préférentiel pour les jeunes compagnies/artistes)
- **Accompagnement de compagnies** & mise en réseau
- **Diffusion de formes artistiques lors d'événements** : sorties de résidences, spectacles, concerts.., proposés à des tarifs accessibles pour les bas revenus.
- **Transmission de savoirs-faire artistiques et artisanaux** (ateliers d'initiation et de perfectionnement, stages,...)



**LES
DIFFÉRENTS
AXES DU PÔLE
ARTISTIQUE**



PÔLE BIEN-ÊTRE

Le principe fondamental de la médecine naturelle et des soins alternatifs consiste à comprendre l'état de santé ou de déficience d'une personne dans son intégralité, en fonction de ses facteurs physiques, psychologiques, sociaux, écologiques et environnementaux, et le considérer comme unique.

Objectifs

- **Développer et promouvoir la médecine naturelle et les pratiques alternatives**
- Diffuser à un large public les connaissances et recherches en cours
- **Mettre en place des ateliers pratiques**
- **Expérimenter et partager**
- Proposer des techniques favorisant l'épanouissement personnel et la synergie en groupe
- **Apprendre à prendre soin de soi et des autres**
- Assister et accompagner la personne à se mettre en lien avec ses ressources, à se construire ou se reconstruire.



Moyens d'actions et structures

- **Un espace et des temps forts dédiés** aux conférences et rencontres
- Un espace dédié aux pratiques en groupe
- Un espace dédié aux séances individuelles
- **Des professionnels diplômés** et compétents pour transmettre leur techniques
- **Des stages et des temps d'accueil**
- **Une bibliothèque** d'ouvrages spécialisés

Activités

- Yoga, chants Nuad Boran, massage ayurvédique, réflexologie, kinésiologie, pratiques de conscience corporelle, méditations, constellations systémiques et familiales, permaculture humaine, CNV...

PÔLE ENERGIE

Notre ambition est de produire de l'énergie verte pour accompagner le lieu vers l'autosuffisance énergétique : penser, prototyper et développer des outils technologiques pour assurer un fonctionnement écologique et économique du lieu.

Objectifs

- **Promouvoir l'expérimentation, la création, la conception et la réalisation de projets** grâce aux échanges de savoirs, à la mise à disposition de moyens techniques et à la formation.
- Promouvoir la réappropriation par le grand public des capacités d'analyse, de conception, de fabrication et de modification d'objets technologiques
- **Promouvoir les actions** visant à l'utilisation consciente des matériaux et des énergies ayant **pour objectif la réduction de la consommation des ressources naturelles** et la préservation de l'environnement
- **Proposer** aux entreprises locales, aux associations et institutions **des services favorisant leur développement**
- **Entretenir des réseaux de relations** destinés à la création d'entreprises et d'opportunités commerciales sur la base des projets issus du FabLab©.



Moyens d'actions et structures

- Création d'un lieu de fabrication coopératif aussi appelé FabLab.

Activités

- **Activités pédagogiques**
 - Sensibilisation sur une journée ou demi-journée sur place ou en extérieur sur des événements, en collaboration des repairs cafés, des scolaires...
 - Des formations spécifiques sur plusieurs jours, sur place ou chez ceux qui en auront fait la demande, permettant à la fois l'installation d'un équipement pour le lieu
- **Prestations de services**

Les membres de l'association se proposent de faire l'installation d'équipements lowtech chez des particuliers, des entreprises et des collectivités

HABITAT PARTAGÉ

Parce-qu'il réinvente le « vivre ensemble », parce-que nous partageons les mêmes valeurs et nous souhaitons être les acteurs de notre mode de vie, l'habitat partagé figure au centre de notre projet.

Objectifs

- **Réduire l'impact écologique**
- Mettre la responsabilité individuelle au service du commun
- **Faire l'expérience de la coopération**, avec la participation de chaque membre à la création, la réalisation et la gestion du projet
- **Permettre l'accès à un logement de qualité**
- **Encourager une mixité sociale et générationnelle**



Moyens d'actions

- **Utilisation mutualisée d'espaces** (cellier, buanderie, connexion internet, salon, cuisine,...) et d'énergie
- **Loyers plafonnés**
- **Espaces privés** (habitations ou appartements autonomes) ainsi que de nombreux espaces communs
- **Réunions d'organisation et de mutualisation**

Activités

- Réalisation de travaux d'aménagement sous la forme de chantiers participatifs
- Organisation de l'intendance du lieu de vie sous une forme ludique



L'équipe
Un coin Pour Tous

LES PORTEURS ET PORTEUSES DU PROJET



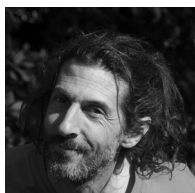
Gaëlle HILLION

Coordinatrice d'un collectif.
Webdesigner freelance depuis
15 ans. 10 ans de vie en collectif.



Bertrand ROURE

Coordinateur d'un FabLab. Régisseur
général d'événements culturels. Artiste
musicien. 8 ans de vie en collectif.



Antonin GAVOTY

Licence de Biologie des Organismes
Marins. Jardinier tout terrain. Jongleur,
échassier et funambule se produisant
à l'international.



Cécile THIRY

Activités de permaculture.
Architecte (écoconstruction en
bambous) et plasticienne.



Judith SEVRIN

Directrice artistique de la Cie «Cirkul'R».
Kinésiologue et diplômée en Nuad
Boran, massage ayurvedique et CNV.
12 ans de vie en collectif.



François-Xavier LARTIGUE

Administrateur de systèmes
informatiques. Régisseur et
constructeur de décors.
12 ans de vie en collectif.



Armelle RENAULT

Médiatrice culturelle et diplômée
des Beaux-Arts.



Plus
d'infos





NOUS CONTACTER

Envoyez-nous un mail à l'adresse suivante :

uncoinpourtous@gmail.com

Rendez-vous sur notre site internet :

www.uncoinpourtous.fr

Devenez nos amis Facebook et partagez nos publications :

<https://fr-fr.facebook.com/Uncoinpourtous/>



INSTITUTIONNELS

Vous pouvez soutenir « Un Coin Pour Tous » ! Soyez notre caution politique, aidez-nous à trouver le lieu qui portera ce projet sur l'ensemble d'un territoire, créons un partenariat ...N'hésitez pas à nous contacter !



UN COIN
pour tous

*Tout seul, on va plus vite,
ensemble on va plus loin !*

www.uncoinpourtous.fr

uncoinpourtous@gmail.com

Contact :

Bertrand au 06 85 97 81 87

ILS NOUS SOUTIENNENT

