



LES ECLAIREURS DE LA CORDEE

Grille d'analyse des réseaux de tiers-lieux

Réseau :


les éclaireurs
Le bureau d'études de la Cordée

PAYS
Char Bri Olais
nnois
une nouvelle qualité de *Ville*



Réseau :

Contact :

Typologie du réseau :

Nombre et types d'espaces
membres :

Localisation du réseau

Date de création :

Site internet :

:

Typologie du montage et de la gestion :

Statut du réseau :

Financement du réseau :

Modèle économique :

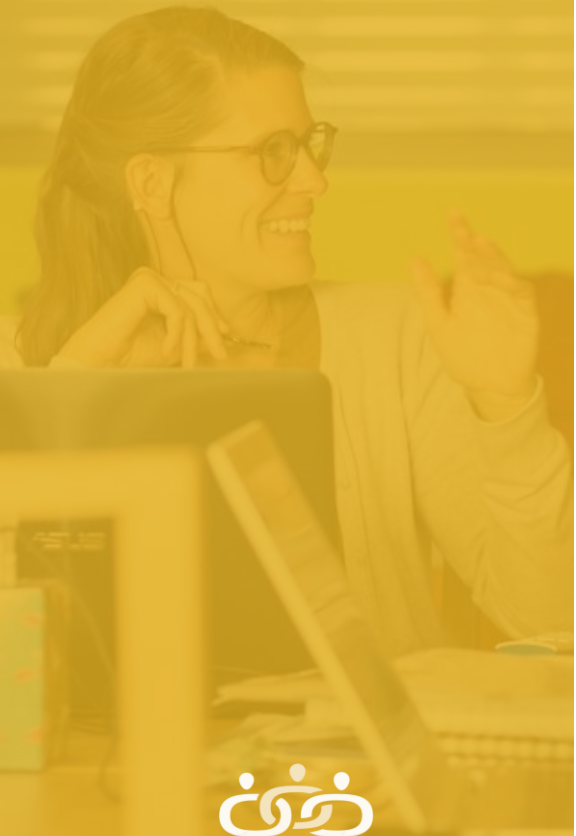
Animation du réseau :

Historiques et objectifs du réseau

Historique du réseau :

Valeurs du réseau :

Objectifs du réseau :



Actions et communication

Projets et actions mis en place par le réseau :

Moyens de communication du réseau :

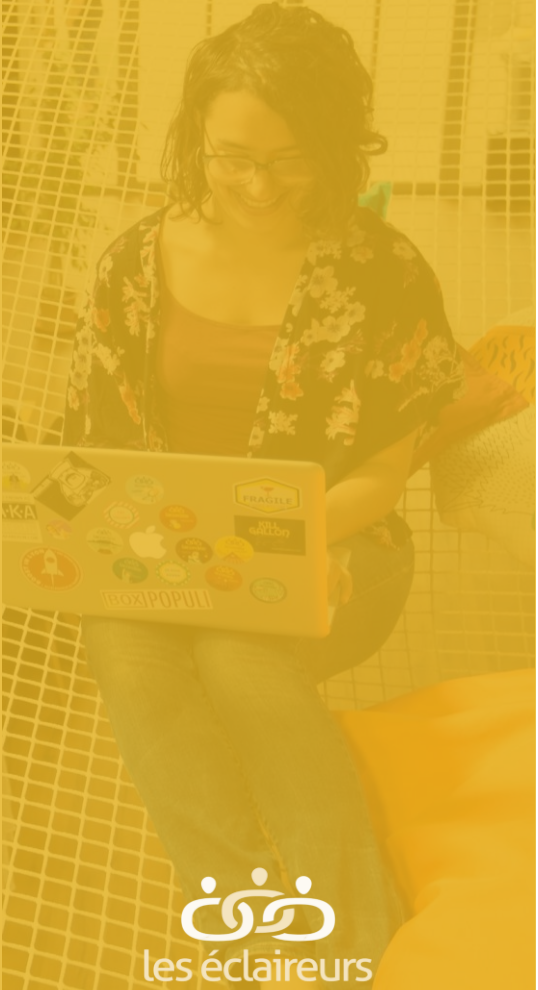
Organisation et fonctionnement du réseau :

Moyens d'animation du réseau (animateur ? Rôle ? Missions?) :

Process et outils de travail collaboratif synchrone et asynchrone :

Process de structuration (charte, cadre de valeurs, accords de groupe ?)

Sophie,
Membre de la Cordée




les éclaireurs



Analyse et état des lieux du réseau

Points forts d'un réseau de tiers-lieu en général
+ du réseau CoGîte :

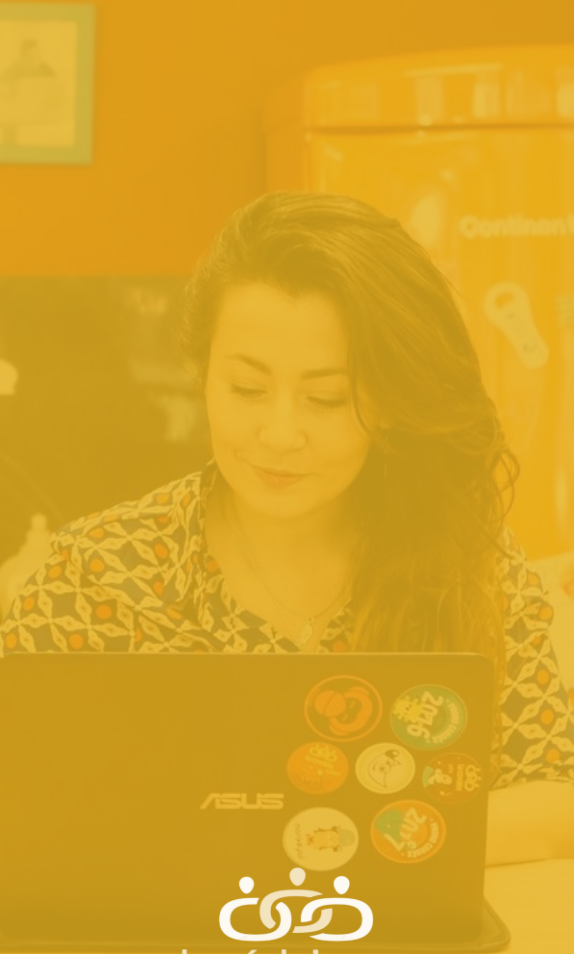
Points faibles d'un réseau de tiers-lieu en général
+ du réseau CoGîte :

Enjeux des réseaux de tiers-lieux pour l'avenir
+ du réseau CoGîte en particulier :

Personnes et sites ressources pour les réseaux de tiers-lieux :

Conseils à partager, commentaires divers :

Cécile,
Couteau-Suisse à la Cordée




les éclaireurs



Éléments limitants	Éléments permettant le succès