



# LES ECLAIREURS DE LA CORDEE

Mission d'appui à la mise en place et à la promotion d'un réseau d'espaces de travail collaboratifs – coworking

ANALYSE DE RESEAUX DE TIERS-LIEUX

  
les éclaireurs  
Le bureau d'études de la Cordée

PAYS  
Char Bri Olais  
nnois  
une nouvelle qualité de *Ville*



## Les réseaux analysés

### Réseaux initiés par la Cordée :



12 espaces  
Uniquement coworking  
Privé – publics - mixtes  
Urbains et périurbain  
2016



Réseau COGITE

6 espaces  
Uniquement coworking  
Privé – associatifs  
Ruraux essentiellement  
2017



10 espaces  
Uniquement coworking  
Privé - associatifs  
Urbains et ruraux  
2018



? espaces  
Uniquement coworking  
Privé – associatifs  
Urbains et périurbain  
2015

### Autres réseaux :



17 espaces  
Coworking, EPN, fablab...  
Privé – publics - mixtes  
Ruraux essentiellement  
2012



Sophie,  
Membre de la Cordée

## Les objectifs de ces réseaux

### Points communs :

- **Pérenniser** les espaces de coworking
- Sortir de l'isolement, **s'entraider** entre animateurs
- **Faire connaître** le coworking et ses avantages localement
- Gagner en **crédibilité** face aux collectivités et enjeux nationaux

### Les particularités :



- Favoriser les **liens entre les coworkers** des différents espaces



- Être un **relai d'information de la vie locale** : services publics, sociaux, culturels,...

  
les éclaireurs



## Les chartes de ces réseaux

**Grande disparité :**



**Pas de charte**

co'Alpin  
LE COLLECTIF DU TRAVAIL DE DEMAIN



**Charte très contraignante**

coworking  
GRANDLYON



**Les points communs :**

Côté espaces :

- Lieu de **travail**
- Lieu de **convivialité**
- **Accès flexibles**
- Présence d'un **animateur**
- **Evènements** réguliers
- Gouvernance facilitant **l'implication des utilisateurs**
- **Ouverts** à tous

Coté « personne » :

Partage - bienveillance – transparence – convivialité – coopération - participation

## Les particularités :



- **très ouverts** sur les types d'espace
- des lieux de proximité qui travaillent en **réseau**



- **neutralité** du réseau
- contribution à la création de **communs**
- Développement des nouveaux **usages numériques** pour tous



- **tarif max.** pour la journée
- 80% d'individus ou d'équipes de **max. 3 pers.**
- **valorisation** des compétences des coworkers
- pas de **prosélytisme**



- **min. 80 m2** et 10 membres actifs
- min. 15 ateliers/an
- rapport d'activité partagé aux adhérents



- nécessité d'adopter le **site social** commun



- **min. 10 postes** de travail

## Les actions



**Entraide**, partage d'expérience entre les animateurs des espaces

**Communication commune**, recommandations inter-espaces



Organisation et participation à **d'évènements communs**

coworking  
GRAND LYON

Assises du **Coworking #1**

Vendredi 3 Février 2017  
à l'Embarcadère - LYON

**FORUM TRAVAILLER AUTREMENT**

Les nouveaux « modes d'emploi »



**20 NOVEMBRE 2018**

L'EXPLORATOIRE

De 9H à 14H / Entrée libre



2ème Forum du  
télétravail et  
du coworking

VENDREDI  
 12 AVRIL 2019

à partir de 8h30

co'Alpin  
LE COLLECTIF DU TRAVAIL DE DEMAIN



co'Alpin camp  
1 > 12.07.2019

COWORKING, ATELIERS ET CONFÉRENCES

Rejoins une communauté d'entrepreneurs pour  
booster ton projet !

La France aime le coworking !

Retrouvez l'ensemble des lieux qui participent à l'aventure sur <http://bit.ly/coworkinfrance>

**Salon des  
Entrepreneurs**

les éclaireurs



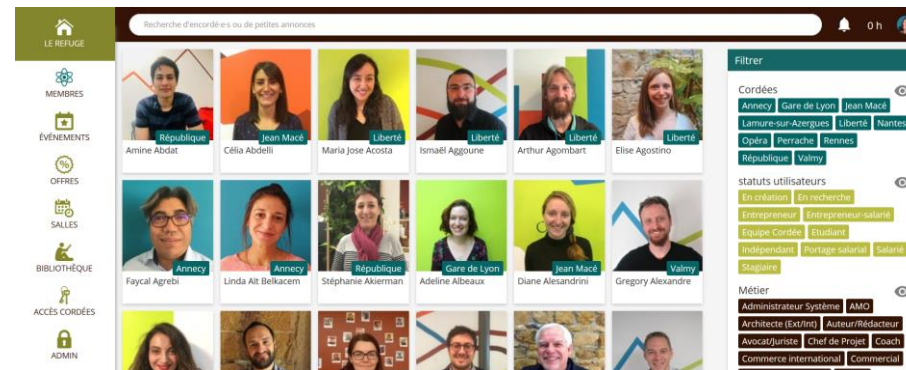
## Les particularités



- **Recrutement et formation de 15 facilitateurs** à disposition gratuitement pendant 1 an



- Création d'un **réseau entre utilisateurs des espaces**, via un site social commun



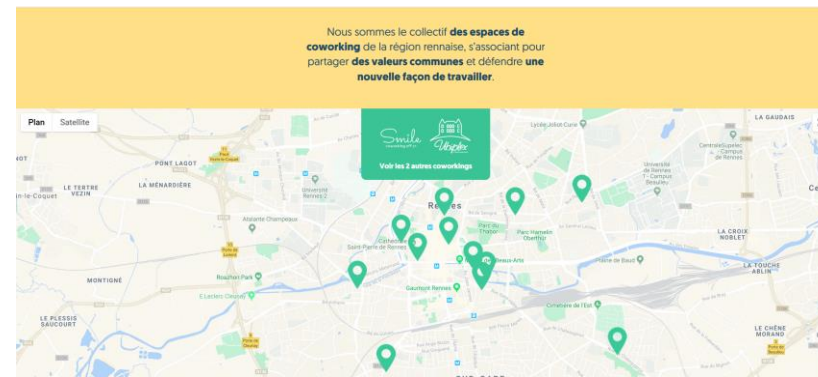
## Les moyens de communication

Un seul point commun : Avoir un **nom** et un **logo**

Les particularités :

**Site Internet :**

- présentation valeurs
- + des espaces à minima



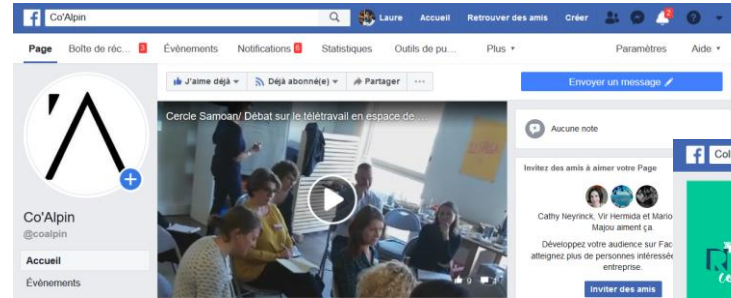


Claire,  
Couteau-Suisse à la Cordée

## Les moyens de communication

### Page facebook

co'Alpin  
LE COLLECTIF DU TRAVAIL DE DEMAIN



Cédille  
le coworking dans la Drôme,



### Profil Linked'in



### Flyers papier (Rennes coworking)



## Animation du réseau

### Les points communs :



**Pas d'animateur** de réseau officiel, sauf pour le réseau Cédille...  
mais toujours **2 ou 3 personnes « locomotives »**

**Des rencontres régulières** : 1 fois par trimestre en moyenne



Des **échanges à distance** : 1 fois/semaine

### Outils collaboratifs les plus utilisés :



Co-rédaction sur Google doc



Stockage sur Google Drive



Discussions  
échanges d'informations



Sophie,  
Membre de la Cordée

## Les statut et moyens financiers

**Le statut, le point commun :** Tous ces réseaux sont des **collectifs** sans statut juridique

**Moyens financiers :**



**Pas de financement**



**Autofinancement** via une cotisation de 250 euros/an



**Financement de la collectivité** + Europe en fonction des actions



## Ce qui marche

- **Se sentir soutenu** : motivant, stimulant... vital
- Echanger de **bonnes pratiques** : gain de temps, gain d'efficacité, professionnalisme
- **Crédibilité** face aux collectivités et aux partenaires : collectif vs entreprise privée seule
- **Visibilité** des espaces, du coworking : évènements et communication



- **Recrutement d'animateurs** : qualité, pérennité éco, attractivité du réseau, vocation sociale



- **Site internet** bien référencé offrant une vraie visibilité aux espaces : carte des espaces, agenda partagé sur le site du réseau cédille

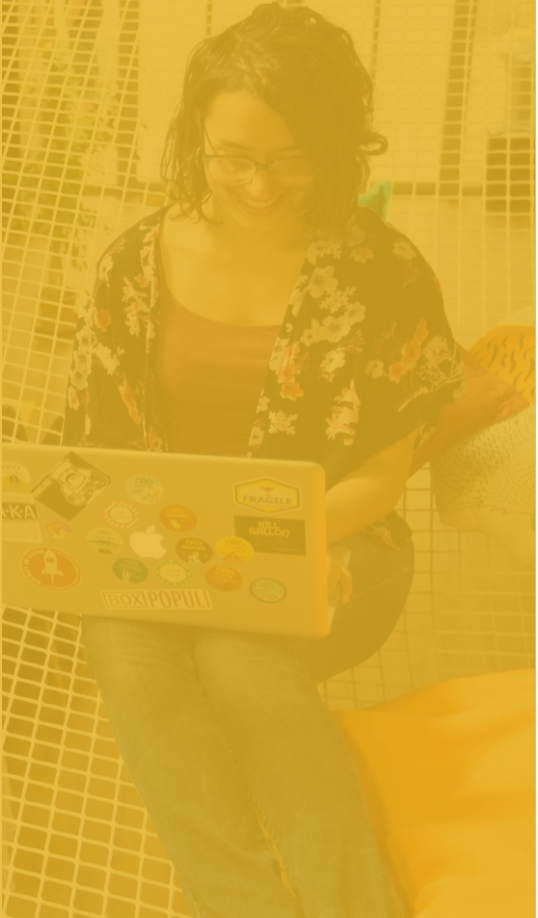


- Grande **synergie avec la collectivité** : relai d'info, partenariats, soutien financier, soutien administratif...

## Ce qui n'a pas marché/ ce qui pose question

- **Réseaux entre coworkers** de plusieurs espaces de bassins de vie différents
- **Mutualisation d'un outil de gestion** : pas de budget, pas de logiciel pour plusieurs structures
- **L'adhésion payante** et les **critères trop restrictifs**
- Le flou des **modalités d'entrée**, d'accueil et de **sortie / exclusions**
- Les rencontres trop nombreuses centrées sur le travail, sans **temps conviviaux**
- L'absence de reconnaissance, d'**encouragements**, de remerciements collectifs
- L'absence de **projet communs**, concrets

Sophie,  
Membre de la Cordée



  
les éclaireurs



## Conseils et préconisations

- **Favoriser l'implication collective** : posture, outils, animation - se former si besoin (animacoop, les colibris etc.)
- **Définir le périmètre du réseau** : Qui (caractéristiques, valeurs des membres, partenaires ) ? Pourquoi (objectifs personnels et collectifs)? Pour quoi (actions)? Comment (statut,gouvernance, outils, process)?
- **Prioriser l'entre-aide**, le partage, l'enrichissement de chacun
- Garantir la **convivialité** et choisir **les personnes** plus que les espaces : valeurs, feeling, envie
- Permettre **plusieurs niveaux d'implication** mais définir un « palier minimum » (venir au moins au réunion, relayer les infos etc.) si pas de soutien : désengagement
- Commencer simple, **rester souple**, expérimenter et évoluer pas à pas
- **Questionner** régulièrement le périmètre du réseau
- Faciliter la **complémentarité avec d'autres réseaux** du territoire et s'y impliquer