

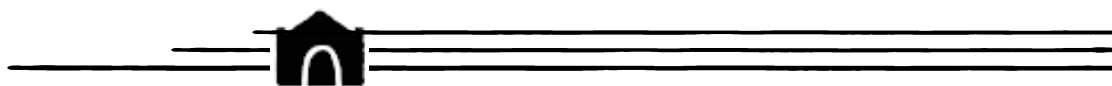
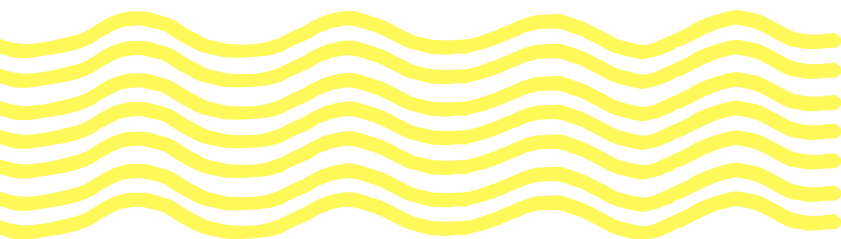
Mai en scène

Samedi 25 mai 2024



LA FERME DU BUISSON

SCÈNE
NATIONALE
CINÉMA
CENTRE D'ART
CONTEMPORAIN



AVANT-PROPOS

La Ferme du Buisson développe, depuis de nombreuses années, une importante activité de médiation autour de ses propositions artistiques pluridisciplinaires, avec la volonté de tisser des liens forts entre les œuvres et les publics sur son territoire. Chaque année, plus de 300 partenaires et 2000 personnes issues du champ social, scolaire et associatif bénéficient de ces actions.

Mai en scène est le rendez-vous tant attendu par les classes d'option théâtre. Créé il y a 21 ans, il permet à ces jeunes de se rencontrer, de découvrir le travail des autres groupes, de faire l'expérience d'un plateau de théâtre où ils·elles vont jouer devant un public, et tout cela dans des conditions d'accueil technique professionnelles grâce à l'accompagnement des équipes de la Ferme du Buisson.

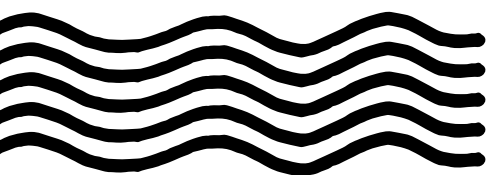
Pour son édition 2024, et grâce au soutien de la DAAC de Créteil et de la DRAC Ile-de-France, Mai en scène réunit quatre groupes ayant bénéficié, au sein de leurs établissements, des interventions d'artistes en lien avec la programmation de la Ferme du Buisson.



La Ferme du Buisson

Ancienne ferme agricole créée en 1880 par la famille Menier, la Ferme du Buisson est devenu un lieu de création pluridisciplinaire. Située à Noisiel en Seine-et-Marne, son bâtiment remarquable est classé monument historique.

Établissement public de coopération culturelle (EPCC), il investit le spectacle vivant en tant que scène nationale, le cinéma en tant qu'établissement classé art et essai et l'art contemporain comme centre d'art labellisé « centre d'art contemporain d'intérêt national ». Trois sphères indissociables, enlacées et complices. Toutes les disciplines de la création contemporaine française et internationale - théâtre, danse, musique, cirque, cinéma, arts plastiques – s'y croisent et s'y entrecroisent.



Descriptif de l'action

Fruit d'une année scolaire riche de découvertes artistiques, Mai en scène présente le résultat du travail d'une centaine de lycéennes et de lycéens en option théâtre.

Ateliers, spectacles, rencontres et expérimentations, les élèves ont bénéficié tout au long de la saison d'un parcours personnalisé, accompagnés par des artistes professionnels, leur permettant de nourrir leur pratique artistique. Mais surtout, ces comédien·nes de demain montent sur les planches du grand Théâtre pour la première fois et ce dans des conditions d'accueil technique professionnelles.

Chaque option bénéficie d'un atelier hebdomadaire de 3h d'octobre à mai hors vacances scolaires soit 144 h par classe.

Les ateliers ont lieu au lycée ou à la Ferme du Buisson, sur les temps dédiés à l'option théâtre.

Les ateliers sont construits en collaboration avec le professeur référent de l'option théâtre dans l'établissement.



Territoire et public bénéficiaire

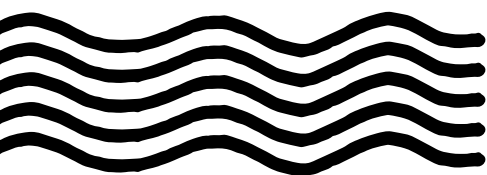
80 élèves au total de la seconde à la terminale, 20 élèves par option :

- Lycée Van Dongen - Lagny
- Lycée Simone Weil - Noisiel
- Lycée Jean Moulin - Torcy
- Lycée Martin Luther King - Bussy

Les élèves sont volontaires.

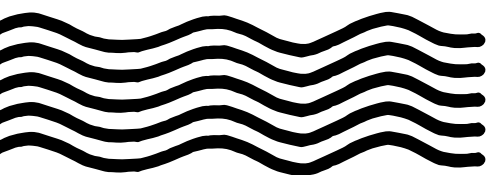
Les établissements sont dans des Quartiers Politiques de la Ville.

Deux établissements ont déjà menés des projets avec la Ferme du Buisson, les deux autres sont issus d'un nouveau partenariat.



Objectifs

- Familiariser les élèves volontaires avec la scène et le jeu théâtral
- Leur permettre d'apprendre auprès d'artistes contemporains professionnels
- Aiguiser leur œil de spectateur en imaginant un parcours de spectateurs dans la structure culturelle
- S'ouvrir à de nouveaux champs de création et d'expression.
- Développer la capacité d'expression au sein d'un groupe.
- Démocratiser l'art en le rendant accessible à tous.



Intervenant.es



Lycée Simone Weil - Laurent Bellambe - Collectif 18.3

Comédien, Laurent fait partie du Collectif 18.3 qui rassemble danseur·euses et comédien·nes autour de la question de l'interdisciplinarité. Le collectif s'interroge sur le monde par le prisme du langage et de la rencontre qui peut exister entre les individus et les arts.

Lycée Jean Moulin - Alice de Lencquesaing

Actrice depuis 2008, Alice devient progressivement une figure familière des films d'auteurs du cinéma français. En 2012, elle est à l'affiche d'*Au galop* réalisé par son père et pour lequel elle est nommée en 2013 pour le César du meilleur espoir féminin.

Elle est membre du Collectif 50/50 qui a pour but de promouvoir l'égalité des femmes et des hommes et la diversité sexuelle et de genre dans le cinéma et l'audiovisuel.



Lycée Van Dongen - Sylvie David

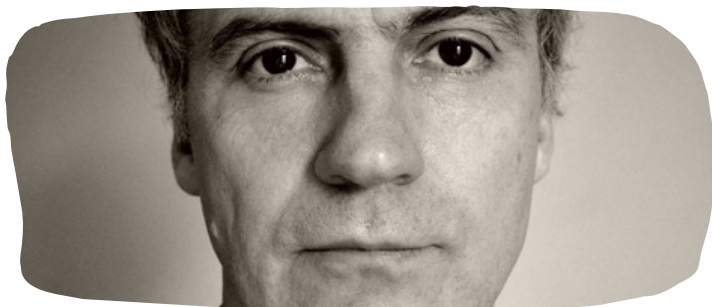
Comédienne, metteuse en scène, directrice de casting et professeure de théâtre, elle démarre sa carrière dans deux téléfilms de Roger Vadim. Elle est impliquée depuis 2005 avec la compagnie de débat théâtral Entrées de jeu, dirigé par Bernard Grosjean, en tant que comédienne et meneuse de jeu, notamment sur les problématiques autour des violences, des discriminations et des addictions.



Lycée Martin Luther King - Anthony Moreau

Comédien, Anthony Moreau crée la compagnie Coup de Poker où il démarre son travail de mise en scène et d'écriture.

Il crée une quinzaine de spectacles transdisciplinaires depuis 2005, entre théâtre musique et performance, en intérieur comme en extérieur, cherchant à chaque fois à faire entendre des textes non destinés à la scène.



PLANNING



Juin 2023 - Rencontre artistes
/ enseignants référents et
équipe Ferme du Buisson

Septembre 2023 - Planning
définitif

Octobre à Mai 2024 - Atelier
théâtre hebdomadaire +
3 sorties spectacles

Février 2024 - Réunion
technique avec artistes /
enseignants et équipe
Ferme du Buisson

Avril 2024 -
Communication

du 21 mai au 24 mai 2024 -
Répétitions au théâtre de
la Ferme du Buisson

25 mai 2024 - Spectacle

Juin 2024 - Bilan



Moyens mis en œuvre

Moyens humains :

- Organisation de 144h dans l'année d'ateliers encadrés par 4 artistes liés à la programmation de la Ferme du Buisson autour du projet artistique et culturel mené avec l'établissement scolaire
- Mise à disposition par la Ferme du Buisson d'une chargée des relations avec les publics pour la coordination du projet
- Mise à disposition d'une chargée de communication
- Mise à disposition du personnel de la technique pour le montage, les répétitions et pour la journée de restitution dans la structure culturelle au mois de mai
- Sensibilisations en amont des spectacles assurées par l'équipe des relations avec les publics ou par les artistes de la programmation

Moyens matériels :

- Mise à disposition d'une salle pour les ateliers si hors de l'établissement
- Accessoires, décors et costumes pour les ateliers et la création
- Moyens de communication
- Matériel technique
- Grand théâtre pour la restitution



Budget

Charges	Montant	Produits	Montant
Charges de personnel		Subventions d'exploitation	
4 Intervenants*	34 560€	DAC Créteil	13 000€
1 chargée des relations avec les publics (18 jours)	1872€	DRAC IDF	17 000€
1 technicien (3 jours)	312€	EPT Paris-Vallée de la Marne	5 000€
1 chargée de communication (10h)	130€	Fonds propres	1 874€
TOTAL	36 874€	TOTAL	36 874€

*60€ brut de l'h

4 x 144h = 576h x 60€ = 34 560€



Evaluation

QUANTITATIVE :

- **Assiduité des élèves aux ateliers et aux sorties proposées**

QUALITATIVE :

- **Retours des élèves sur le projet sous forme de temps de parole et adaptation de notre action en fonction de ces retours.**
- **Constat de l'évolution et de l'amélioration au fil du parcours : la place de chacun dans le groupe**
- **Respect du projet et des objectifs fixés en début de projet.**
- **Bilan d'étape (en début et milieu d'année) avec les artistes intervenants et l'équipe pédagogique**
- **Réunion de bilan en juin avec les artistes intervenants et l'équipe pédagogique**

**CRITÈRES D'ÉVALUATION - Entente et respect dans la citoyenneté. -
Connaissance de l'autre. - Pertinence de la réflexion. - Capacité d'écoute. -
Capacité à se remettre en question. - Capacité à défendre ses idées. -
Capacité à trouver sa place en respectant celle des autres. - Faculté à laisser
libre cours à la perception instinctive. - Réussite en termes de qualité
artistique**





Partenaires

