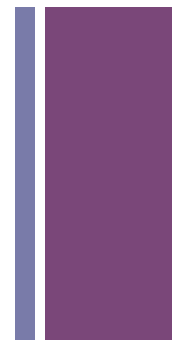




LA CONSIGNE

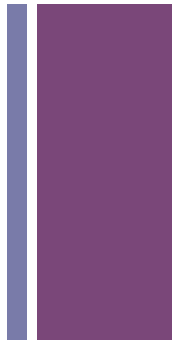
Tiers-Lieux – Projet Gare de Libourne

+ La Consigne



■ Résumé du projet Consigne	4
■ L'appel à projet TiersLieux Gare de Libourne	5/6
■ Pourquoi la Consigne ?	7
■ Le diagnostic de territoire	8
■ La transition écologique philosophie du lieu	9
■ La consigne : espace de vie sociale	10
■ Lieu fédérateur des énergies positives libournaises	11
■ Lieu familial	12/13
■ Lieu de travail en gare	14
■ La consigne : espace de consommation éthique et alternatif	15
■ Lieu de partage et convivialité	16/17
■ Dinette	18
■ Mobilier à vendre	19
■ Consigne à vélo	20
■ Idées Consigne	21

+ La Consigne



■ La Consigne à textes	22
■ Le fil conducteur : l'écriture	23
■ La consigne @	24
■ Les liens à tisser	25/26
■ La mise en œuvre du projet	27
■ L'équipe	28
■ La recherche de financement	29
■ Le calendrier	30
■ Le Budget	31
■ Prévisionnel à 3 ans	32
■ L'occupation de l'espace	33
■ Les travaux	34
■ Les photos	35
■ Les plans	36/38
■ Quelques sources d'inspiration	39/40

Résumé du projet Consigne

La Consigne a pour ambition d'offrir un espace partagé autour de la transition écologique à Libourne. La transition se veut résolument tournée vers l'action. Elle est inclusive et cherche à mobiliser le plus grand nombre de citoyens sur la nécessité de démultiplier les initiatives concrètes. De les relier entre elles. De nouer les meilleures relations possibles avec les collectivités et les entreprises locales qui développent une économie saine. Il s'agit de créer sur un territoire du lien, de la confiance, de l'envie de faire ensemble. Sur le modèle du café associatif, la Consigne offre un refuge à ses adhérents et leur propose des boissons saines et des repas à l'occasion des animations du lieu. C'est un espace convivial et accessible, mis à disposition pour diffuser les informations autour de l'éducation, de la consommation et des déplacements durables, faire connaître les énergies positives du territoire, organiser des événements artistiques et culturels. Ses moyens de communication sont élargis grâce à un site internet. Son outil principal est l'écriture sur un mode « docu-fiction » mettant en lumière les initiatives, les idées, les projets ou tout simplement les portraits d'anonymes gravitant autour du lieu. La Consigne sert de dépôt et diffusion de textes, éventuellement transformés en atelier d'écriture et partagés librement. La Consigne souhaite être, à travers son lieu physique et son site internet, support de connexion pour véhiculer de l'imaginaire et des idées nouvelles auprès des habitants et du flux d'usagers journalier de la gare de Libourne.



L'appel à projet TiersLieux

La SNCF Gares et Connexion s'associe à la coopérative Tiers Lieux pour faire émerger dans ses gares des lieux innovants, en synergie avec les usagers de la gare et les habitants d'un territoire.

La démarche est de s'appuyer sur l'occupation de locaux vacants en gare pour développer des espaces partagés et conviviaux.

Alpc.opengare.com

+ LOCAUX VACANTS EN GARE DE Libourne



L'ancien buffet de la gare :
Situé sur l'aile droite du hall de gare.
Accès indépendant. Site de 130m²
équipé d'une terrasse et d'un étage.



La Consigne, projet d'une fenêtre sur Libourne



Pourquoi la consigne ?

Gare, lieu de transit, Consigne, lieu de dépôt

Consigne en tant que recharge concrète autant qu'abstraite (physiologique et psychologique)

Consigne au sens créance ouvrant un droit peut correspondre à l'adhésion à un lieu associatif

Consigne à suivre pour un exercice ou ordre donné pour les militaires, celle-ci se voudra bienveillante, à l'écoute, respectueuse à l'égard des êtres et de leur environnement, affirmant son envie, sa démarche vers la transition.

1^{er} Constat Libournais

Réseau associatif riche et créatif mais des initiatives souvent isolées les unes des autres et un manque de réseau fédérateur permettant la diffusion des informations

2^{ème} constat Libournais

Manque un lieu de convivialité, de bonnes adresses à petits prix pour boire un verre et manger, se retrouver entre amis avec les enfants, organiser des réunions conviviales

VOLONTE DE CRÉER UN LIEU DE CONVERGENCE ENTRE LES MULTI-SYNERGIES DU TERRITOIRE

AGAPES, AMME, ATELIER SHA, CHEVRES DROMADAIRES ET TORTUES, CIGALES, CINEPHILES EN LIBOURNAIS, CULTURE & CIE, DANS'TRAD, DECLIC CIRCUS, DE LA TETE AU TOIT, DOMAINE DES POSSIBLES, DONNEURS DE VOIX, GRAIN DE SABLE (SEL), ISLEMANGEBIO, LA MIEL, LA MOVIDA, LIBOURNAVELO, LIBOURNAIS EN TRANSITION, LOTUSPOWER, LUCANES, PARENTITUDE, RUE DU PETIT CHANTIER, TRANS'LIB, TROUBADOURS, ZONELIB, ETC
Mais aussi les conseils de quartier, la ludothèque, le musée, le Liburnia...

*Associations culturelles recensées en lien avec la démarche par ordre alphabétique



Diagnostic de territoire

Le TiersLieu gare de Libourne, un positionnement idéal pour un espace de vie sociale :

- Flux de voyageurs journalier dense
- Mixité de la fréquentation
- Rayonnement urbain central
- Quartier en expansion

Lieu stratégique pour fédérer les énergies, les initiatives et afficher une identité positive du territoire

Ville de 24 000 hab. en territoire rural (agglomération CALI 37000hab) à 20min. de Bordeaux

Pyramide des âges
50% > 40 ans
25% < 20 ans

Territoire viticole des grandes appellations Pomerol, Saint Emilion. Vin = patrimoine, économie et paysage

Grande précarité liée aux travaux saisonniers, familles monoparentales, densité de logements sociaux (données 0GPP)

LA MIEL : Monnaie d'intérêt économique locale. Née à Libourne et exportée de l'entre deux mers aux landes girondines, en passant par Bordeaux...

Essor des projets urbains : port de Libourne, Bastide, aménagement des quais, reconversion des casernes, développement du quartier de la gare

2^{ème} gare de Gironde
3500 voyageurs/jour
Jeunes (lycéens), actifs en trajet professionnel quotidien, touristes, voyageurs...
TGV Atlantique Paris/Bordeaux, ligne Lyon/Bordeaux et Libourne/Au Buisson
Axe de la RN89 (Lyon) Axe Bordeaux/Périgueux
En rive droite de la Garonne, ville à la confluence de la Dordogne et de l'Isle, sous influence des marées et du mascaret



La transition écologique

Les utilisateurs du train sont des acteurs de la transition écologique et partout dans le monde, les initiatives de la Transition sont en marche <http://www.transitionfrance.fr/>.

La transition écologique comme philosophie du lieu avec des lectures dédiées (abonnement KAIZEN, la revue des colibris, La Hulotte, La revue dessinée, Terre vivante...)

Valoriser les voyages en train autour d'une sélection d'ouvrages car le train est un des seuls modes de déplacement propices à l'écriture et à la lecture, à la créativité !

Etre moteur de « l'écologie, lien social et outil de lutte contre la précarité » en s'associant au travail des collectivités (CD33, CALI, Ville, CCAS) et des partenaires associatifs (CREAQ, groupe précarité énergie, etc)

La Consigne se veut un lieu de réflexion autour de la transition écologique et d'émergence d'actions dans ce sens, en réunissant les acteurs de cette transition et en véhiculant les informations et actions du groupe **LIBOURNAIS EN TRANSITION** sur un lieu physique et sur son site internet.

La Consigne souhaite contribuer à la dynamique de la ville en renforçant la coopération et la solidarité entre les associations et les entreprises locales, qui rendent notre territoire agréable à vivre; partager les initiatives citoyennes qui s'engagent dans un processus de changement positif et collectif.

Partenariat avec la librairie Format Livre pour une sélection littéraire autour des thèmes « MARCHÉ, VELO et TRAIN », en vente à la Consigne

Participer à l'élaboration du projet urbain « Libourne 2025 » qui a pour ambition de redynamiser le centre ville et apporte au quartier Gare/épinette une nouvelle identité.

Vendange d'idées

Ateliers thématiques autour de la question de l'évolution de la viticulture, notamment périurbaine, en lien avec le réchauffement climatique, l'usage de pesticides, l'état des cours d'eau, l'évolution des recherches en biodynamie, la volonté de consommer des produits sains.

Projet accompagné par la Fondation de France, développé par Walter Acchiardi, urbaniste retraité à Libourne.



La consigne espace de vie sociale

Structure associative de proximité, l'espace de vie sociale touche tous les publics, familles, enfants et jeunes et développe prioritairement des actions collectives permettant le renforcement des liens sociaux, les solidarités de voisinage, la coordination des initiatives favorisant la vie collective et la prise de responsabilité*

L'agrément Cnaf « espace de vie sociale » ouvre droit à financement.

* Définition CAF du guide EVS



Lieu fédérateur

Sur propositions des bénévoles ou des associations souhaitant se faire connaître ou parler de leurs projets, la Consigne accueille et organise du stage de yoga à la soirée débat-dinatoire, en passant par l'atelier d'écriture

L'espace de vie sociale par définition pour ce qu'il représente en tant « qu'habitat refuge », gîte et couvert.

Autour de la cocuisine, espace d'échanges et d'expression (identité culinaire) et temps de convivialité

Partenariat souhaité avec les lieux culturels (musées, médiathèque, ludothèque, etc)

VITRINE POUR LES INITIATIVES

Lieu où les assos pourront exposer leurs projets, les partager, voire les inventer !

SOIREE A THEMES
Diffusion culturelle, concerts, expos, quizz musical ou cinématographique
soirées JEUX, débats, conférences gesticulées...

Prise en compte des besoins du territoire en lien avec le projet

Un lieu convivial à fréquenter en famille

Un lieu culturel autour de l'écriture et de la lecture (atelier d'écriture, découverte de littérature jeunesse autour de séances de lecture partagée, diffusion de textes, alphabétisation et écrivain public)

Un espace de jeu pour tous



Lieu familial

Un lieu où parents et enfants peuvent s'amuser et s'ouvrir aux autres

Un lieu où les parents peuvent se détendre ou « travailler », collaborer en emmenant leurs enfants sans avoir peur de déranger

« Le temps du goûter » après l'école : un temps de partage en famille(s)

La Consigne souhaite s'adresser aux familles (lieu accessible aux enfants), aux jeunes comme aux plus âgés, animer des ateliers d'écriture intergénérationnels et proposer un service d'écrivain public et d'aide à l'alphabétisation (en lien avec l'association ZoneLib)

« KIDS FRIENDLY »
Espace de jeu
matérialisé
Jouets à disposition
Animations pour
enfants



PARENTALITE
Soirée à thèmes
animées par asso
de parents et
professionnels de
l'enfance
CNV

Communication Non Violente

Atelier Enfants en simultanés

Pendant que les parents participent à une réunion, débat, soirée à thème ou atelier parents, les enfants s'occupent et s'amuse à la Consigne !



Mise en place d'ateliers créatifs : créer avec du tissu (livre 1^{er} âge, dinette en tissus, marionnettes, mobile et couverture patchwork bébé...). Ateliers d'architecture Rue du petit chantier. Ateliers jeux avec L'arbre à jouets et la ludothèque. Ateliers lecture et arts plastiques



Ludothèque

En 2015, la ludothèque municipale est menacée de fermeture au public suite à la prise de compétence de la CALI (communauté d'agglomération) qui ne peut pas mettre aux normes d'accessibilité le site et ne dispose pas de projet d'équipement de la ludothèque.

Un collectif se crée et plus de 1000 signataires demandent le maintien de l'ouverture au public.

Un an et demi plus tard, c'est le statut quo. La ludothèque est toujours ouverte mais son local reste inaccessible pour l'accueil du public et ses animations.

LA CALI

La collectivité a émis l'idée que la ludothèque soit reprise par une association. Le collectif ne veut pas que le service public se désengage mais un partenariat est à inventer entre l'engagement citoyen et la volonté de soutenir cette ludothèque avec la CALI qui finance le poste d'animateur. Le projet la consigne réunit des membres du collectif ludothèque et peut apporter une continuité de réflexion pour aboutir à un projet satisfaisant pour tous.

ANIMER

Le jeu est fédérateur, multi générationnel et il permet de rire !

La consigne souhaite devenir à minima partenaire de la Ludothèque pour organiser des soirées ou des après-midis jeux, créer des jeux (en tissus...), emprunter et utiliser les jeux, promouvoir ce service.

Pourquoi pas servir de consigne pour retrait/dépôt de jeux via commande site internet ?



Lieu de travail en gare

La Consigne offre en gare un espace (avec connexion wifi) dans un cadre convivial et chaleureux, le temps du transit, sans être un espace de coworking.

La Consigne met à disposition son lieu en salle de réunion avec prise en charge de l'intendance

A destination des associations comme des professionnels intéressés...

Espace de travail

Connexion WIFI

Matériel de projection

Capacité d'accueil

jusqu'à 30pers.

Lieu d'expo pour les artistes, mobilier en vente (show-room)

La consigne espace mutualisé, ainsi que la consigne@ : site internet diffusant l'actualité des initiatives artistiques, culturelles et écologiques du territoire

Colloque

Si des acteurs du territoire ont besoin de se réunir, la Consigne met à disposition son espace et leur offre un service boissons et déjeuner.

Un calendrier est défini permettant de consacrer plusieurs jours par mois à la mise à disposition de l'espace pour faire émerger sur le territoire des rassemblements.



Lieu de consommation alternative

La philosophie de la transition écologique, les ateliers « vendanges d'idées », le groupe de réflexion « l'écologie, lien social et outil de lutte contre la précarité » mènent au développement de modes de consommations alternatifs qui n'existent pas encore à Libourne ou sont trop confidentiels pour essayer leurs idées et actions et permettre aux personnes « non initiées » de s'autoriser à franchir le pas.



Lieu de partage et convivialité

Lieu de partage autour d'un verre

Endroit convivial

Découvrir, échanger des informations

Déguster de bons produits qui font envie

Donner du sens

Prendre du temps et apprendre à en perdre

Nouveau lieu de distribution de l'AMAP locale?

« SOUL TRAIN »

Une sélection musicale à l'image du café associatif
Chaque adhérent contribue à la « play list Consigne », en partageant ses morceaux de musique préférés (en lien avec plateforme légale de diffusion internet)



SELECTION BIO ET LOCALE de qualité, ayant pour but de faire connaître les bons produits du coin

Thé et infusions en vrac
Café de torréfacteur
Jus frais ou producteurs
Sirops maisons
Grignotages

Les soirs d'événements pour accompagner la dinette, Vins bio du terroir et bière artisanale locale



Consommations

Variété de boissons sans alcool servie en journée, saines et simples.

Proposer des boissons différentes et à valeur ajoutée (pas de thé en sachet !)

Proposer d'autres boissons chaudes que le café expresso du carrefour Market, dans un souci de différencier les offres

Lors de soirées événementielles (au moins une par semaine), des boissons alcoolisées seront servies uniquement avec assiettes dinatoires

Tchaï bar

Le tchaï est un mélange de graines et d'épices infusées comme un thé (sans théine) dont les vertus de chaque boisson reposent sur l'usage phytothérapeutique de ces plantes.

Invitation au voyage...

Thé chinois, japonais

Tchaïs indiens

Thé vert à la menthe

Cafés du monde : turc, mexicain, italien, café toubou, café épices...

Bissap

Chocolat

2,50€
la boisson

Travailler avec de bons produits
Partenariat avec « arômes et épices » boutique bio de Libourne
Les transformer sur place pour faire une marge plus importante que sur des boissons préparées
Proposer des produits sains (sirops maison à la place des sodas)



Dinette

Salon de thé en journée et cuisine événementielle

Cuisine du monde, cuisine ayurvédique, cuisine de rue, cuisine maison, d'ici et d'ailleurs

Cuisine saine, simple et rapide

Avec des produits sélectionnés et cultivés si près qu'ils participent à notre paysage

Lors de soirées événementielles (au moins une par semaine), des boissons alcoolisées sont servies uniquement avec assiettes dinatoires

COCUISINE

Un repas/semaine minimum préparé en cocuisine autour d'un plat traditionnel (tajine, caldo verde, yassa, rougail, tochitura, etc)

CUISINE DU MONDE

Invitation au voyage

Un plat thématique représentant la pluralité culturelle de la ville sur proposition des bénévoles ou selon l'arrivage des produits

5€

L'assiette

Produits issus de l'agriculture biologique et locale : mise en valeur des produits et des producteurs

Cuisiner des invendus : partenariat avec IsleMangeBio, AGAPES, Biocoop, vente directe, marché...



Mobilier à vendre

Servir de show-room en meublant la consigne à moindre coût

Offrir une vitrine aux recycleries

Renouveler régulièrement le mobilier pour dynamiser l'espace

Apporter une touche vintage à la déco

Se permettre une déco fantaisiste

Mettre en vitrine des projets de transition écologique

Apporter des formes concrètes de consommations alternatives, écologiques et à moindre coût

2 recycleries sur le territoire à l'Est et au Sud Ouest à valoriser et faire connaître, dans l'esprit recyclage et transition écologique :

Rizibizzi à Sallebœuf

L'atelier des 2 mains à St Denis de Pile

Le projet :

Investir le moins possible dans l'équipement mobilier, comptoir, déco, vaisselle, etc en mettant le maximum de ces outils de travail en vente à la consigne

Repérage sur place : lot important d'anciennes machines à coudre en cours de transformation en table de bistrot...



La consigne à vélo

Partenariat avec l'association Libournavelo pour faire de la Consigne un lieu coopératif autour du vélo

Vélo-école : s'informer, réparer, pratiquer

Consigne à vélo (petite rétribution complémentaire pour la consigne)

NB : Physiquement, dans le Tiers Lieu Gare de Libourne, le petit local de 8m² à droite de l'escalier pourrait être un lieu d'accueil pour Libournavelo et le vélo école (petit espace réparation de vélo)

VELO-ECOLE

L'association Libournavelo sera formée à partir de novembre 2016 pour le Vélo-école.

Ils cherchent un lieu coopératif autour du vélo (réparation, petit bricolage...)

Libournavelo met en place des actions pour développer la pratique du vélo à Libourne (vélo-bus avec collègue Duras, randonnées à vélo, etc) En dehors des actions militantes et de loisirs, ils ont besoin qu'on les connaisse et les soutienne. La Consigne souhaite les accueillir.

Consigne à vélo

Force est de constater que la gare de Libourne n'est pas équipée pour nos vélos ! En partenariat avec l'ADEME, la ville de Libourne et l'association Libournavelo, la Consigne propose d'installer sur sa terrasse une consigne à vélo, sécurisée contre le vol et les intempéries.





Idées Consigne... Consigne à voir, à lire ou à écouter

Clés USB consignées ou recharge directe sur PC, téléphone portable, tablette...

Découvrir une offre culturelle différente et pas toujours facilement accessible

Donner du sens à la consommation culturelle

Rémunérer les droits d'auteur et permettre des espaces légaux de gratuité et d'échange culturel

Etre conseillé, participer à des soirées / débats avec des cinéphiles

Des formats lecture adaptés aux temps de trajets en train qui conservent le lien humain avec la Consigne (différent des machines à textes en gare)

CONSIGNE A VOIR
Support légal
d'échange culturel
Vidéos en poche
5€ le Film,
documentaire,
Courts-métrage

**CONSIGNE A
ECOUTER**

Partage de playlists
à l'identité

Consigne « saoul
train » (écoutable
via une plateforme
d'écoute)

CONSIGNE A LIRE
Ateliers d'écriture
Diffusion libre et
gratuite d'histoires
à l'identité
Consigne, via le
lieu et le site
internet. Portraits,
nouvelles, articles,
Libourne s'écrit...

**CONSIGNE A
LIVRES, BD et presse
alternative
consultable sur place**



La Consigne à Textes

La consigne propose que soit consigné par écrit tout ce que vous souhaitez y déposer : Une phrase, un mot, un texte, une idée...

Déposées en gare dans le casier à consigne ou postées sur le site web du café, vos consignes encadreront nos ateliers d'écriture et inspireront des récits, livres de droits, que vous pourrez retrouver, lire et partager, au gré de vos déplacements en train ou devant un petit café...



Ateliers d'écriture

Tout le monde a appris à écrire mais peu de personnes se sentent autorisées à écrire pour le plaisir. Comme quelqu'un qui aurait appris à jouer les notes d'un instrument mais n'oserait pas en tirer une mélodie. Sortir de cette inhibition avec humilité et modestie.

Ecrire peut aider à se réconcilier avec son opinion de soi et des autres

(Re)découvrir notre identité car nous évoluons dans un monde en perte de repères et assistons à la montée en puissance des extrémismes

Laisser des traces parce-que nous vivons une période de transition

La Consigne d'écriture

Un atelier d'écriture et une plateforme (anonyme ou non) pour les écrivains dans l'ombre ou les timides !

La Consigne de lecture

Les fruits des ateliers seront disponibles pour les adhérents, accessibles par informatique ou papier pour accompagner leurs trajets...

Associer les lycéens, les retraités, les actifs, les enfants ...

Le Pilote

Le projet Consigne Tiers-Lieux fait l'objet de l'écriture d'une nouvelle, comme le pilote d'une série TV. Il pourrait être le première épisode d'une série (littéraire), dont la vie de la Consigne inspirerait un épisode chaque semaine...



La consigne @

Un site WEB et une page facebook sont nécessaires au bon fonctionnement de la Consigne d'écriture (dépôt et retrait de textes) et de la Consigne tout court (organisation du planning en ligne pour les diverses assos usagères, newsletter, mise à jour d'infos, diffusion d'événements, etc)

Jennifer Guinot,
associée au projet
Conseil en
communication
digitale responsable

Programmation des
actions à définir (à
compter de fin
d'année 2016)

Point de vue sur le
p r o j e t e t l e s
p o s s i b i l i t é s d e
réalisation, les moyens
à mettre en œuvre,
l'aide qu'elle peut et
s o u h a i t e n o u s
apporter

Le site web

Un espace adhérent
donnant accès
aux textes des
ateliers,
aux épisodes de la
série Consigne,
À la vie coopérative
de la consigne

La page facebook

Faire jouer le
réseau
L'alimentation du
compte



Les liens à tisser

L'approche souhaitée dans le travail d'écriture de la Consigne est de s'appuyer sur le support fictif, à travers l'écriture de textes (poèmes, slam, nouvelles, articles, contes, portraits, pièces de théâtre...) pour donner corps à une identité de la ville méconnue. Sortir de la confidentialité et de l'anonymat les âmes d'un lieu, réputé « déshumanisé ». Débroussailler un chemin de réflexion autour de l'écologie.

Cette approche se reconnaît dans le travail déjà mené sur les territoires par des artistes, dont la réputation n'est plus à faire et qui sont déjà en lien avec Libourne.

L'agence de géographie affective

En résidence avec le Liburnia, cie de théâtre qui occupe le lieu au mois de novembre en vue d'une création pour Fest'arts 2017

Le 10/11 TGV 8432 à 13h50

Présentation de leur travail, enregistrement, prise de sons et écriture du Lieu et de ceux qui « l'habitent », qui se retrouve personnages de fiction tout en nous apportant une identité (réelle) du lieu. réflexion sur cet environnement de transit, sur le passé, le présent et le futur du lieu.

L'agence de géographie affective travaille avec la *grosse situation*, cie régulièrement programmé par Fest'arts et le liburnia, dont la démarche s'inspire des sciences humaines (construction d'un spectacle à partir de l'urbanisme, de la sociologie du lieu)



Les liens à tisser

Annie Morel, Costumière et plasticienne dépose un projet d'atelier textile, dans le cadre de l'alpc Gare de Libourne.

Son projet bénéficie d'un soutien financier et montage technique, économique et juridique, du CD33.

La Consigne a pour objectif la mutualisation des initiatives et la collaboration sur les projets qui ont un sens commun comme c'est le cas avec l'atelier textile.

La Consigne n'a pas vocation à occuper l'ensemble du site et un partage du lieu pourrait être imaginé avec l'atelier Textile, si le projet est retenu.

Le projet Atelier Textile

Créer un lieu de création conception (2 lignes vestimentaires), transformation (relooking), réparation et transmission (cours). « Laisser des traces », espace teinture et labo photo (possibilité du lieu)

Mêlé à un lieu d'échanges (café repaire et atelier d'écriture)

Lieu de performance et d'exposition artistique

Synergie artistique : créer un annuaire des artistes libournais

Atelier de confection, création, lieu de performance artistique et de cours de couture

Atelier d'écriture car dans textile, il y a texte !

Textile signifie tout matériau susceptible d'être tissé et c'est le lien recherché du lieu associatif. L'étymologie allemande du mot Consigne vient de « Pfand », morceau de tissu car au moyen-âge, on déposait un morceau de tissus en gage pour les échanges commerciaux.



La mise en œuvre du projet

La poursuite de l'écriture du projet Consigne si il est retenu consiste à poursuivre le travail de partage du projet, de recherche de partenaires et de gouvernance des acteurs.

La structure est à créer à tous les niveaux mais l'ensemble des matériaux existe déjà.



L'équipe

Une équipe en construction à formaliser dès 2017 et dont la gouvernance est à inventer

Le travail de concert avec Annie Morel et le projet d'atelier Textile est à concrétiser dans les mois à venir

L'idée initiale de faire porter le projet par ZoneLib (association créé pour un projet de café associatif en 2006) n'a pu aboutir.

QUID du porteur de projet ? La Consigne demande adoption à l'atelier Textile !

Aurore TAVERNIER

Ecriture du Projet Consigne. Fédérer les synergies existantes (associations ou individus)
Rencontrer et associer les partenaires.

Walter ACCHIARDI

Urbaniste retraité. Pilote le projet « Vendanges d'idées » et anime les ateliers de la transition autour de la viticulture.

César HUERTA

Association ZoneLib (projet café associatif et ateliers d'écriture à Libourne)
Réseau Trans'Lib. Travail sur les besoins liés aux personnes non francophones (écrivain public, etc)

Les personnes ressources pour leur regard bienveillant :

Nora Kleinbub, diffusion spectacle, bénévolat associatif
Julien Lemarchand et Julien Desboulets, Cigales
Philippe Labansat, la MIEL
Jerôme Farges, Domaine des possibles
Jennifer Guinot, conseil digitale écoresponsable
Lucile Aigront, Tiers Lieux
Pascal Bourgois, Libournais en transition
MClaireYakafauconPetitGrain
Florent Ballu, Delatêteautoit
Construction écologique, Cyril Paquereau, Libournavelo
Bernard Cormier, SEL, Ingrid Voisin
Chadoin, directrice projet urbain ville de Libourne



La recherche de financement

Le projet ne peut voir le jour qu'avec l'aide de cofinancements publics et solidaires

Le but est la mise en place de la structure et la création d'un poste de coordonnateur et animateur de la vie sociale, nécessaire à l'aboutissement du projet.

Ce poste serait assisté par le recrutement d'un jeune en service civique volontaire

L'agrément CAF

La consigne pourrait prétendre à une aide de la CAF dans le cadre d'un agrément d'espace de vie sociale

La SNCF pourrait aider à la mise en place du projet (travaux, loyer)

L'agefipahl – coup de pouce (Ville de Libourne + Conseils de quartier)

Aide aux porteurs de projets Libournais

Région AMI TiersLieux
Fonds Leader
Fondation SNCF
Caisse des dépôts
ADEME

Financement participatif WEB ?

Les outils du réseau des cafés culturels associatifs
Soutien à l'emploi MAGE
Agrément service civique
PIMENTS
Fonds solidaire de soutien AURA
Aide à la création de café
Formation SIAES
Revue Efadine

Microcrédit, Cigales

La Fondation de France
Apporte son soutien au projet Vendanges d'idées



Le calendrier

L'année 2017 doit permettre de structurer le projet sur la recherche de cofinancements et l'organisation des actions, des moyens et de la gouvernance

Parallèlement au montage administratif, au moins 2 événements/mois (concerts, trocs de plantes, discosoup, etc) doivent être organisés avec l'aide des bénévoles du projet pour se faire connaître et fédérer et apporter de l'autofinancement

Un chantier participatif/semaine pour aider aux travaux d'aménagement à compter du mois de mars 2017

Décembre 2016

Organiser la gouvernance avec l'atelier textile
Formaliser la structure

16/12 : jury

Janvier 2017

Réunir les énergies, créer les adhésions. 1ere AG. Dépôt agrément Cnaf.

Février 2017

Site WEB. Presse. Mise en place des événements
chantier « café éphémère »

Mars 2017

1^{er} chantier participatif.

Avril 2017-Aout 2017

Travaux. Lien avec Fest'arts à organiser

Septembre/décembre

A m é n a g e m e n t e t organisation du lieu définitif

Il paraît raisonnable d'imaginer un lieu éphémère pendant un an, reposant sur les actions bénévoles et le recrutement d'un jeune en service civique volontaire. Lieu éphémère ouvert uniquement lors d'événements afin de préparer l'ouverture réelle du lieu avec la création d'un poste de coordonnateur et pour janvier 2018.

+ Le Budget

Le prévisionnel du budget a été monté à partir d'expériences de lieux similaires (type de subvention, pourcentage de participation)

En projetant les ressources sur la base des coûts suivant :

Adhésion 5€, Boisson 2,50€, repas 5€, etc multiplié par le nombre potentiel « d'entrées »/ mois * 12 + montages annexes (chantiers participatifs, mobilier vente, etc)

Les dépenses ont été estimées à partir de l'estimation d'une enveloppe travaux à affiner (travaux d'isolation pour éviter la surconsommation énergétique, travaux de plomberie pour les sanitaires, réfection des sols, création de cloison, aménagement de la cuisine), l'équipement du lieu (besoins en mobilier, en équipement cuisine et informatique)

Budget prévisionnel de la consigne 2017/2018/2019

Investissement	Année 1 Année 2 Année 3				Année 1 Année 2 Année 3		
	dépenses				recettes		
travaux d'aménagements du café	10 000 €	0 €	0 €	financement participatif	5 000 €	0 €	0 €
travaux d'isolation	5 500 €	0 €	0 €	chantiers participatif	4 000 €	0 €	0 €
meublement intérieur/extérieur	400 €	500 €	1 000 €	travaux sncf	5 500 €	0 €	0 €
vaisselle, ustenciles	300	300	300	vente conso event	1 000 €		
electroménager	800 €	500 €	500 €	appropriation lieu			
				meublement recyclerie brocante à vendre	2 000 €	800 €	1 000 €
installation consigne velo	0 €	2 500 €	0 €	financement ADEME (consigne velo)	500 €	2000	500 €
amenagement exterieur (plantes)	500 €	200 €	200 €				
frais chantiers participatifs	1 000 €	0 €	0 €	financement ville/CALI	1 000 €	1200	
frais de communication	500 €	0 €	0 €	financement AGEFIPAH	1 000 €		
				financement CAF	1 500 €	500	500
équipement informatique	3 500 €	500 €	500 €	financement fondation de France	1 000 €		
total	22 500 €	4 500 €	2 500 €	total	22 500 €	4 500 €	2 000 €

Fonctionnement

dépenses	année 1	année 2	année 3	recettes	année 1	année 2	année 3
charges locatives	6 000 €	6 000 €	6 000 €	adhésions	600 €	1 200 €	2 000 €
electricité et chauffage	300 €	3 000 €	3 000 €	consommations quotidiennes	800 €	12 450 €	16 000 €
eau	300 €	1 200 €	1 200 €	soirées événements	12 000 €	18 000 €	20 000 €
telecom/ internet	200 €	840 €	840 €	consigne velo	0 €	1 200 €	1 500 €
assurance	700 €	700 €	700 €	comptoir miel	0 €	800 €	1 200 €
tresorerie	1 200 €	1 200 €	1 200 €	site internet	0 €	150 €	200 €
stock consommations	1 500 €	3 700 €	5 100 €	mise à dispo de l'espace	0 €	3 600 €	4 000 €
stock événements	2 000 €	6 000 €	8 000 €	Agrément CAF	9 000 €	9 000 €	9 000 €
abonnements mag	0 €	600 €	600 €	Subvention Mairie/CALI	600 €	600 €	600 €
				subvention programme Leader	2 000 €	2 000 €	2 000 €
accueil service civique	600 €	600 €	600 €	AMI Tiers Lieux Region	4 000 €	4 000 €	4 000 €
indemnités frais assos	600 €	1 200 €	1 800 €	ADEME (communication transition)	0 €	0 €	2 500 €
redevances SACEM	600 €	600 €	600 €				
Salaire coordinatrice/ indemnités	12 000 €	24 000 €	30 000 €				
frais comptable	500 €	1 800 €	1 800 €				
frais de communication	2 500 €	1 560 €	1 560 €				
TOTAL DEPENSES	29 000 €	53 000 €	63 000 €	TOTAL RECETTES	29 000 €	53 000 €	63 000 €

TOTAL DEPENSES/AN	51 500 €	57 500 €	65 500 €	TOTAL RECETTES/AN	51 500 €	57 500 €	65 000 €
-------------------	----------	----------	----------	-------------------	----------	----------	----------



L'occupation de l'espace

Le projet Consigne ne peut occuper la totalité de l'espace d'un point de vue financier (97€/m²/an en ouverture de négociation)

La Consigne a estimé un loyer viable à 600€/mois.

Une partie du rez-de-chaussée ainsi que la totalité de l'étage ne sont pas consommés dans le projet Consigne permettant de mixer l'occupation de l'espace avec un autre projet.



Les travaux

Parmi les personnes ressources de la Consigne, l'association Delatêteautoit organise de la formation sur la rénovation traditionnelle (chaux, enduit terre, isolation chanvre, pierre de taille, etc) et des moments festifs et conviviaux

Walter Acchiardi architecte à la retraite et nouvel habitant Libournais ayant construit sa maison en paille pourrait prêter main forte

Anne Sophie souhaite animer des ateliers d'arts plastiques, de l'affichage sauvage à partir d'ateliers d'écriture. Pourquoi pas commencer par la décoration du lieu ?

Les recycleries pour le mobilier

Le SEL (service d'échanges local) pourrait faire appel à des personnes qualifiées dans le bâtiment

Proposer à Natacha Boidron qui organise des ateliers d'architecture avec les enfants de collaborer à la création de l'espace enfant

Concordia Aquitaine organise des chantiers jeunes

Proposer à l'école municipale d'arts plastiques de participer à la déco

De manière générale, proposer au maximum de personnes de s'impliquer dès le départ pour s'approprier le lieu, lui donner son identité et faire en sorte que la déco soit à l'image du lieu : chaleureuse, collective, créative et artistique

INTERIEUR

Enduire et peindre

Créer un mur d'écriture

Mobilier palette

(comptoir)

Espace enfant (tente)

Tissus et coussins pour

rendre le lieu

chaleureux

Patchwork récup

EXTERIEUR

Les jardinières de la terrasse peuvent être aménagées avec des plantes grimpantes et des arceaux permettant de créer un espace végétalisé plus cosy

Travaux énergétiques (isolation) à réaliser obligatoirement pour éviter surconsommation (financement ADEME) = négociation avec SNCF

ESPRIT RECUP

Chercher des partenaires susceptibles de soutenir la démarche pour des raisons éthiques, tel que ARBOGA, afin d'obtenir des matériaux

(invendus...) Utiliser le réseau, appel à don de matériel, chutes de papier peints, vieux rideaux, etc

Faire en sorte que l'aménagement du Lieu puisse être autofinancé



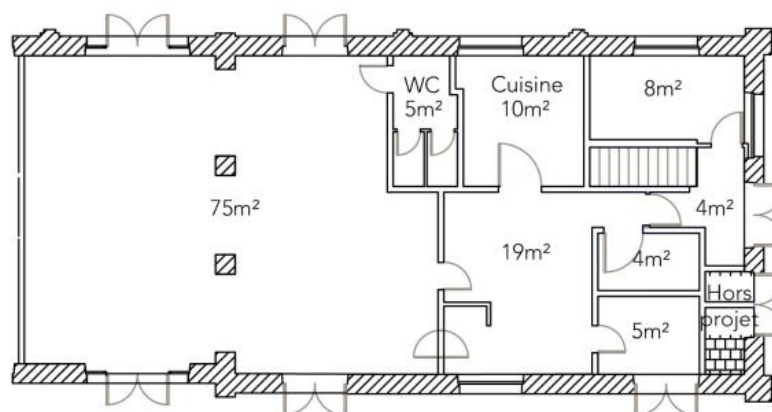
Quelques images du site en l'état actuel

Les cuisines (à gauche) et l'espace Consigne (à droite)



Plan des locaux rez-de-chaussée

Rez-de-chaussée



LIBOURNE GARE

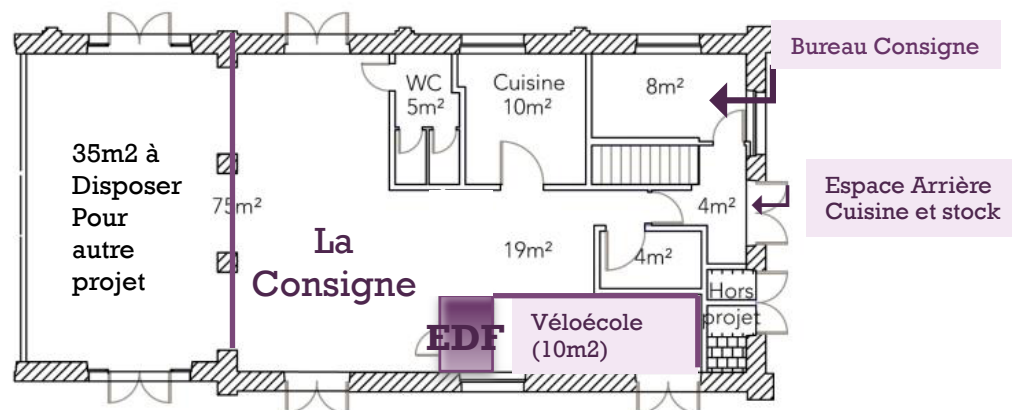
N° UDJ : 003931P1
BAT N° 012

SNCFDÉVELOPPEMENT

DATE : 29/12/2015

Proposition d'aménagement de la Consigne

Rez-de-chaussée

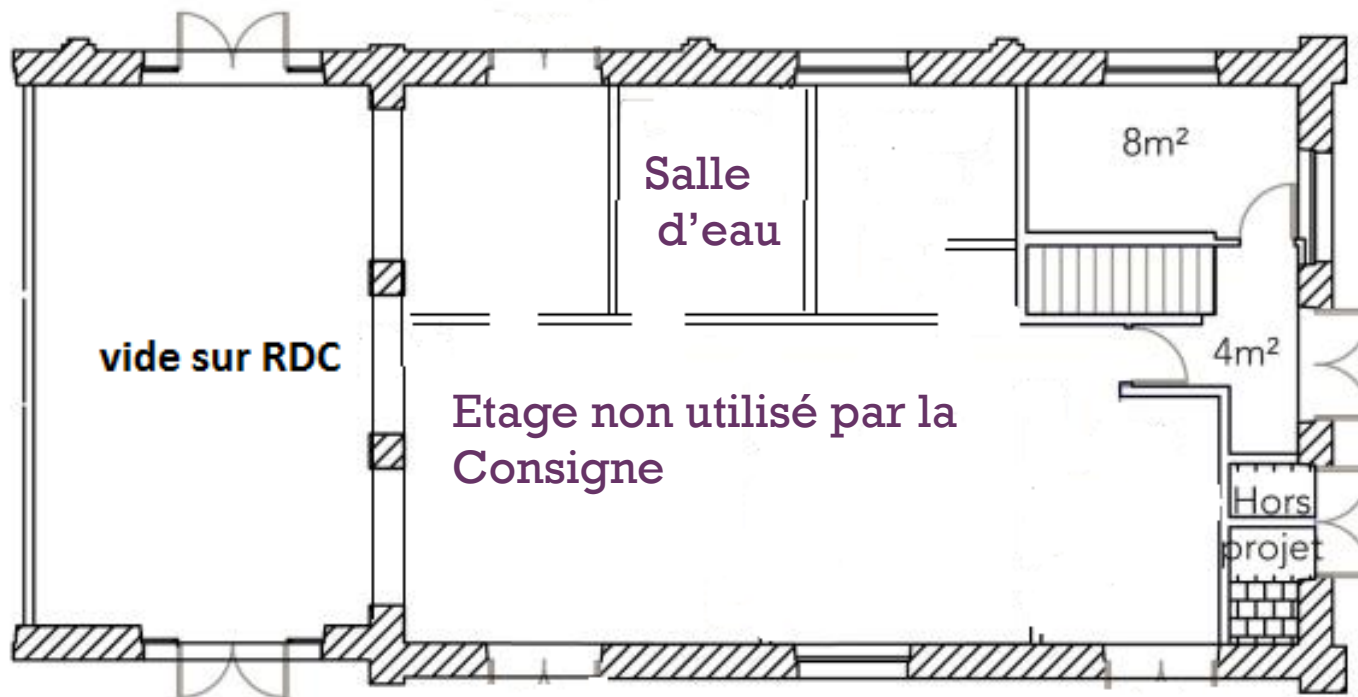


La Consigne occuperait 95 m² en tout (dont 10m² pour le vélo école) ainsi que la terrasse L'espace étage et les 35m² « cloisonnables » pourraient être occupés par un autre projet.

EDF : Espace électricité: Déplaçable ou non ?

LIBOURNE GARE	N° UDJ : 003931P1 BAT N° 012	SNCFDÉVELOPPEMENT	DATE : 29/12/2015
---------------	---------------------------------	--------------------------	-------------------

Plan des locaux étage





Quelques sources d'inspiration

A Bordeaux, l'association du quartier St Jean/Sacré cœur Yakafaucon et son café Le Petit Grain, qui propose de la cocuisine et bien d'autres choses <http://www.yakafaucon.com/> ,
le Samovar, salon de tisanes et de lectures <http://www.lesamovar.ouvaton.org/> ,
la pArtagerie, lieu de partage intergénérationnel et show room créateurs <http://www.partagerie.fr/> ,
l'espace mouneyra, café philo, lieu de partage et coworking <http://www.espace-mouneyra.com/> ,
le bar éphémère ô plafond, exposition et événements <http://o.bar.le.plafond.free.fr/>
A Bergerac, l'association CELA, Citoyens Eclairés Localement Autonome, lieu convivial (jardins partagés, groupement d'achat...) et multimédia (Web télé locale, gazette...) <http://cela.site/> ,
A Bourrou le Cafélib' , café librairie en zone rurale <http://www.lecafelib.fr/>
A grenoble, la Bifurk friche citoyenne culturelle et sportive, croise les initiatives citoyennes et associatives d'économie solidaire et d'éducation populaire <http://labifurk.fr/>
A Paris, le 3^{ème} café, lauréat des acteurs du paris durable, <http://www.troisiemecafe.com/>
A Bruxelles, l'atelier la cycloopérative, promotion et réparation de vélo <http://cyclooperativa.org/>



Baptiste Roux*, la poésie du rail

« Voyager en train est une routine et une jubilation. Le charme des machines, l'atmosphère chaleureuse ou lugubre des gares ou encore la torpeur d'un compartiment bondé renvoient à l'instant immédiat et convoquent également les souvenirs diffus d'une vie itinérante. Que l'on soit seul ou en groupe, dans une micheline ou à bord d'un TGV, le parcours ferroviaire impose naturellement son temps et son espace, transformant le paysage en durée, contractée ou dilatée selon la vitesse. Voyager en train, c'est aussi reprendre instinctivement des habitudes qui, sans renvoyer à la seule expérience intérieure, posent la question de la présence de l'autre, dans le partage plus ou moins imposé de son intimité. Rencontres, projections, rêves sur les grandes lignes mythiques : le train semble être par nature l'un des meilleurs stimulants de l'imaginaire. »

*Si le projet Consigne est retenu, il sera envoyé à Baptiste Roux pour lui demander d'en devenir le parrain...



Bonus : Programme d'un mois imaginaire à la Consigne !



	lundi	mardi	mercredi	jeudi	vendredi	samedi	dimanche
	1er	2	3	4	5	6	7
7h	yoga						
8h							
9h	atelier ecriture						
10h	rpa	atelier ecriture lycée	cocuisine du monde		cocuisine du marché		cocuisine du marché
11h							
12h			dinette		dinette		dinette
13h							
14h							
15h	atelier ecriture	atelier ecriture	atelier couture enfant	atelier ecriture	atelier ecriture	atelier couture	cercle litteraire
16h	l'heure du gouter	l'heure du gouter		l'heure du gouter	l'heure du gouter		
17h							
18h	vélo école		distribution legumes AMAP	dinette	dinette	apéro des parents	
19h		apéro cinéfil					
20h				soirée jeux	Scène ouverte Lucanes	soirée quizz / blind test	
21h	libournais en transition		conférence gesticulée / débat				
22h							
23h							
00h							

	lundi	mardi	mercredi	jeudi	vendredi	samedi	dimanche
	8	9	10	11	12	13	14
7h	yoga						
8h							
9h							
10h	mise à disposition de l'espace		cocuisine du monde		cocuisine du marché	mise à disposition de l'espace	cocuisine du marché
11h							
12h			dinette		dinette		dinette
13h							
14h							
15h	atelier ecriture	atelier ecriture	atelier couture enfant	atelier ecriture	atelier ecriture	atelier couture	dimanche de la BD
16h	l'heure du gouter	l'heure du gouter		l'heure du gouter	l'heure du gouter		
17h							
18h	vélo école		distribution legumes AMAP	dinette	dinette	apéro des parents	
19h		apéro cinéfil					
20h	mise à disposition de l'espace		ateliers biodynamiques	projection film "en quête de sens"	Scène ouverte Lucanes	vernissage expo	
21h							
22h							
23h							

	lundi	mardi	mercredi	jeudi	vendredi	samedi	dimanche
	15	16	17	18	19	20	21
7h	yoga						
8h							
9h							
10h	mise à disposition de l'espace	mise à disposition de l'espace	cocuisine du monde		cocuisine du marché		cocuisine du marché
11h							
12h			dinette		dinette		dinette
13h							
14h							
15h	atelier ecriture	atelier ecriture	atelier couture enfant	atelier ecriture	atelier ecriture	atelier couture	bricolos du dimanche
16h	l'heure du gouter	l'heure du gouter		l'heure du gouter	l'heure du gouter		
17h							
18h	vélo école		distribution legumes AMAP	dinette	dinette	apéro des parents	
19h		apéro cinéfil					
20h	mise à disposition de l'espace		projection film "incroyables comestibles"	atelier CNV	Scène ouverte Lucanes	Carte blanche créateurs	
21h							
22h							
23h							

	lundi	mardi	mercredi	jeudi	vendredi	samedi	dimanche
	22	23	24	25	26	27	28
7h	yoga						
8h							
9h							
10h		mise à disposition de l'espace	cocuisine du monde		cocuisine du marché		cocuisine du marché
11h							
12h			dinette		dinette		dinette
13h							
14h							
15h	atelier ecriture	atelier ecriture	atelier couture enfant	atelier ecriture	atelier ecriture	atelier couture	vélo-école : rando vélo
16h	l'heure du gouter	l'heure du gouter		l'heure du gouter	l'heure du gouter		
17h							
18h	vélo école		distribution legumes AMAP	dinette	dinette	apéro des parents	
19h		apéro cinéfil					
20h	mise à disposition de l'espace		discosoup du panier de l'ama	café repère AMG	Scène ouverte Lucanes	concert	
21h							
22h							
23h							