

Mini-BD
explicative du jeu

 **Au tour
des
+ Femmes**

1

2

3

4

5

6



**Version
Alpha 2.0
14/10/19**

**Création
Charlotte Mitja
Helena Šabench**

**Projet
Changeons
le sort**



Bonjour,
une envie de
t'amuser?

Ça te dis un jeu pour
découvrir des
femmes d'exception
et tester ta culture
générale?



Ce jeu se déroule
en deux étapes.
La première est de
parcourir le cercle
pour débloquer
l'escalier.

La deuxième
étape est de
monter
l'escalier de
la victoire.



Pour débloquer l'escalier il faut réunir 6 cartes personnage d'une même famille.

	Europe	Asie	Afrique	Océanie	Am Sud	Am Nord	Am Cen.
Artistes	Louise Bourgeois	Megumi Igarashi	Mary Sibande	Natalie Jeremijenko	Anarkia Boladona	Frida Kahlo	Priscilla Monge
Aventurières	Florence Dixie	Junko Tabei	Ness Knight	Nancy Grace	Izabel Pimentel	Amelia Earhart	Emeteria Martínez
Activistes	Marguerite Durand	Li Tingting	Doria Shafiq	Kate Sheppard	Marielle Franco	Kimberlé Crenshaw	Sara Garcia Gross
Écologistes	Helena Norberg-Hodge	Vandana Shiva	Wangari Muta Maathai	Val Plumwood	Thaïs Corral	Katsi Cook	Berta Cáceres
Chercheuse	Ada Lovelace	Angana P. Chatterji	Fatou Sow	Catherine Hamlin	Sonia Corrêa	Elinor Ostrom	Christiana Figueres
Écrivaines	Simone de Beauvoir	Kishwar Desai	Assia Djebar	Germaine Greer	Cassandra Rios	Margaret Atwood	Prudencia Ayala
Organisations	Femen	Gulabi Gang	Safe Hands for Girls	SHE	#NiUna Menos	W.H.I.T.C.H.	OFRANEH



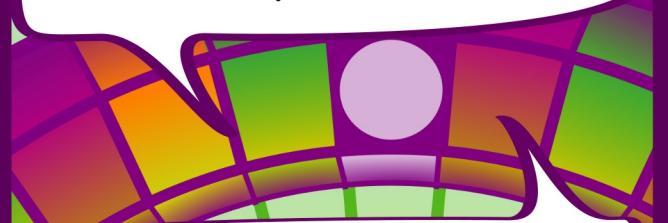
Ces familles se composent en fonction du continent ou de la catégorie.



Tu gagnes ces cartes en répondant correctement aux questions ou en ayant de la chance.



Pour les cases orange tu pioches une question orange liée aux cartes personnage, les vertes traitent de divers sujets liés aux femmes.



Sur une case violette tu pioches une carte chance.

Pour commencer la partie tout le monde lance le dé, le plus petit score l'emporte.



On commence sur la Case ronde d'en haut.



La première personne qui joue décide dans quel sens on tourne sur le plateau.

Deux choix s'offrent à nous pour réunir les cartes d'une même famille.



Tu peux réunir les 6 cartes toi-même.

Tu peux aussi réunir les cartes en coopérant avec les autres. À vous de décider.



Une fois la famille réunie tu poses les cartes autour de l'escalier, il est alors débloqué et tu peux aller dans les deux sens.

Pour pouvoir monter sur l'escalier il faut tomber pile sur les cases rondes du milieu.

Pour monter les marches il faut répondre aux questions vertes.



A chaque bonne réponse tu avances d'une case.

Si tu te trompes tu passes ton tour.





Pour gagner il faut arriver sur la dernière marche.

Si tu as épuisé toutes les questions tu peux en créer et les partager sur le site internet du jeu.



Mais tu peux aussi jouer au jeu des 7 familles juste avec les Cartes personnages.



Pour y jouer tu enlèves une famille au choix pour avoir 6 personnages par famille. Par exemple la catégorie des artistes, et tu réunit les familles en fonction du continent.

Mais tu peut aussi garder toutes les cartes mais il faut décider dès le début si on réunit les familles par continent ou par catégorie.



N'hésites pas à faire un tour sur notre colibris-wiki pour donner ton avis sur le jeu, proposer des améliorations ou encore télécharger de nouveaux jeux.

Et si tu as aimé jouer à "Autour des femmes" et que tu veux nous faire un don pour que l'on en crée plein d'autres rendez vous sur la page du projet "Changeons le sort" sur lepotsolidaire.fr



Les femmes qui ont été choisies pour composer les familles ne sont pas nécessairement les plus emblématiques de leur continent, mais ce sont toutes des femmes d'exception.

Beaucoup d'entre elles auraient pu correspondre à plusieurs catégories, ici nous avons voulu mettre en avant une des facettes de ces femmes pleines de ressources.

Bonne partie et un grand merci aux joueur.se.s ,
testeur.se.s,
correcteur.rice.s,
inspirateur.rice.s,
donateur.rice.s,...

