

# PERMETTRE L'INCLUSION DES ENFANTS EN SITUATION DE HANDICAP

## EN PÉRIODE DE CRISE SANITAIRE

Les autres livrets sur  
<https://devergoform.wixsite.com/>

## PROBLÈMATIQUES SENSORIELLES ET GESTES BARRIÈRES

### OUTILS & STRATÉGIES

Document collaboratif, réalisé à l'initiative et sous  
la supervision de Marie Lagarde et Romain Genet



# PROBLÉMATIQUES SENSORIELLES ET GESTES BARRIÈRES



Préambule

P 3



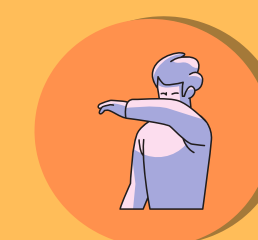
Les problématiques liées au  
masque

P 4



Les problématiques liées au  
lavage des mains

P 6



Les problématiques liées à la  
toux et à la distanciation

P 7



Quelques outils

P 8

Nous remercions Ylenia Guerrero, Emmanuelle Guyot, Margaux Vandenhove, Laura Flamant pour leurs collaborations et la réalisation de ce livret .

# PRÉAMBULE :

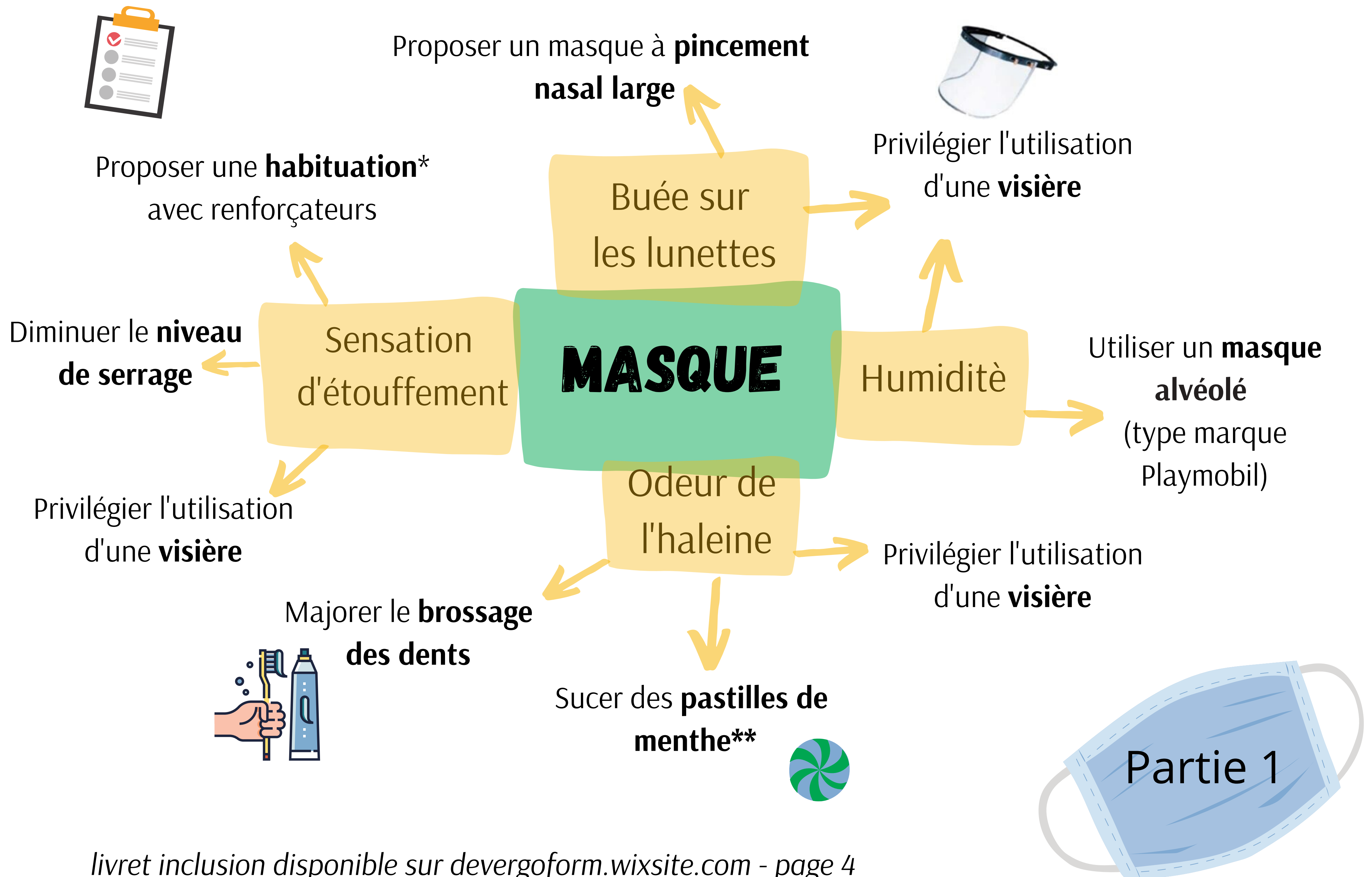
La mise en place des gestes barrières apporte de nouvelles informations sensorielles, une rupture des habitudes, une modification des routines. Chacun de ces éléments peut impacter durement la vie d'un enfant ou d'un jeune porteur d'un trouble du processus sensoriel.

L'ergothérapeute par sa connaissance des fonctionnements sensoriels et son expertise dans l'aménagement des tâches est à même de proposer accompagnement et guidance personnalisée.

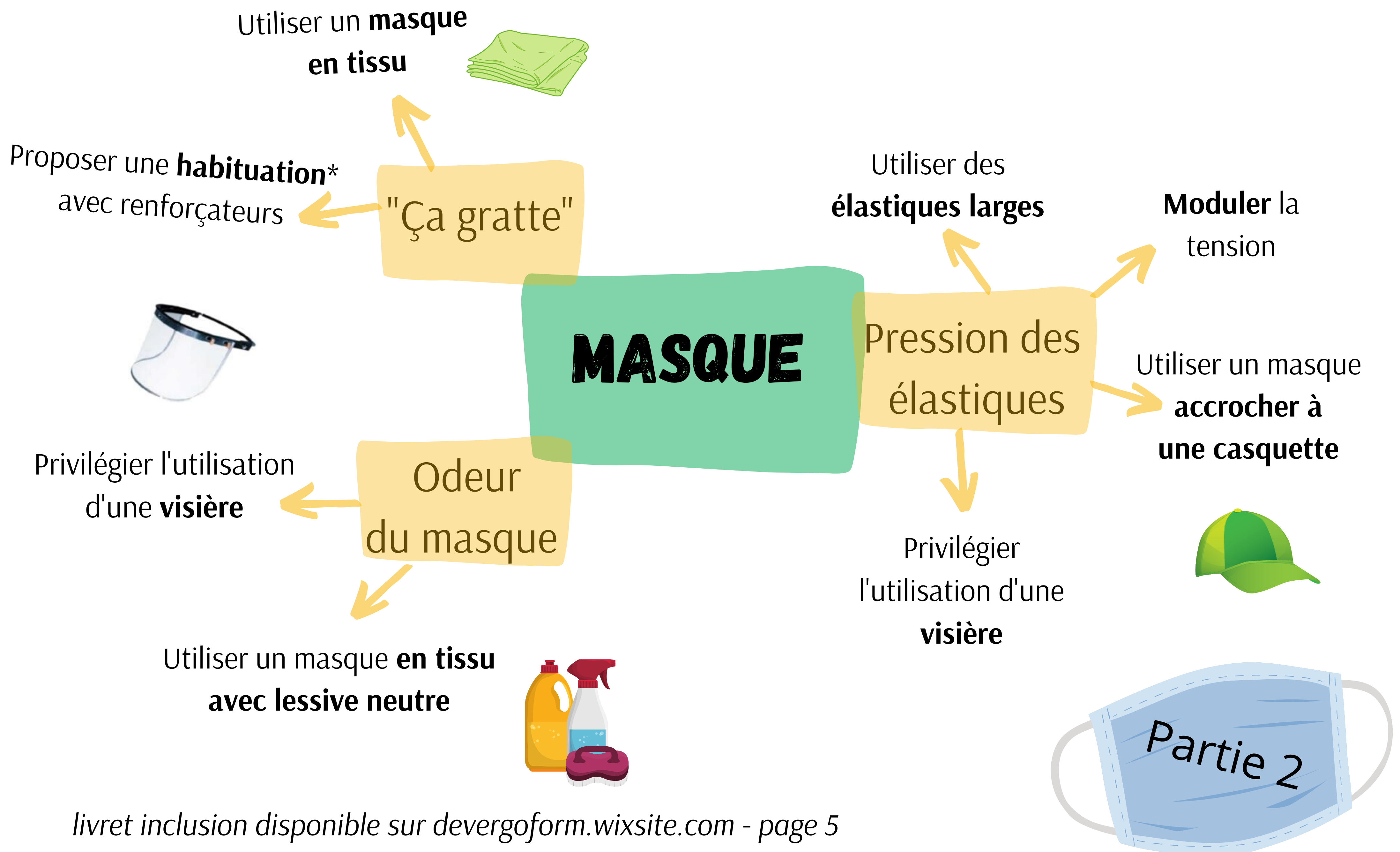
Ce livret propose quelques solutions, il n'est pas exhaustif.

L'habituation\* : doit être accompagnée par un professionnel, faite par étapes afin de respecter au mieux les particularités sensorielles et comportementales de votre enfant

\*\* : utiliser des pastilles ayant un goût et une odeur plaisant à votre enfant.



*L'habituation\* : doit être accompagnée par un professionnel, faite par étapes afin de respecter au mieux les particularités sensorielles et comportementales de votre enfant*



\*SHA = Solution Hydroalcoolique

\*\*Les SHA ont une odeur par essence. Des SHA sont sans parfum ajouté

Pratiquer des **jeux pour chauffer** la SHA\*

Sensation de froid

Utiliser des **explications** et des **supports visuels**

Acceptation de la répétition

Utiliser une **comptine**

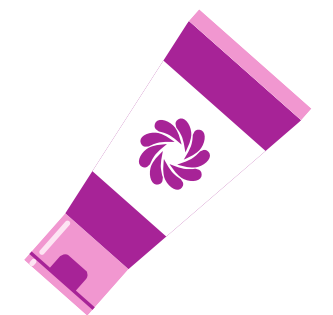


Utiliser des **routines** et des **renforceurs**

# LAVAGE DES MAINS À LA SOLUTION HYDRO-ALCOOLIQUE

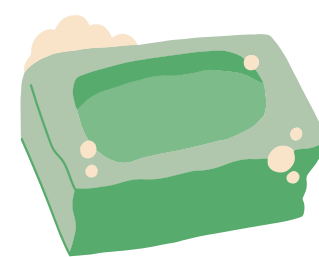
Appliquer une crème ou **lotion adaptée**

Mains sèches



Douleurs des petites plaies

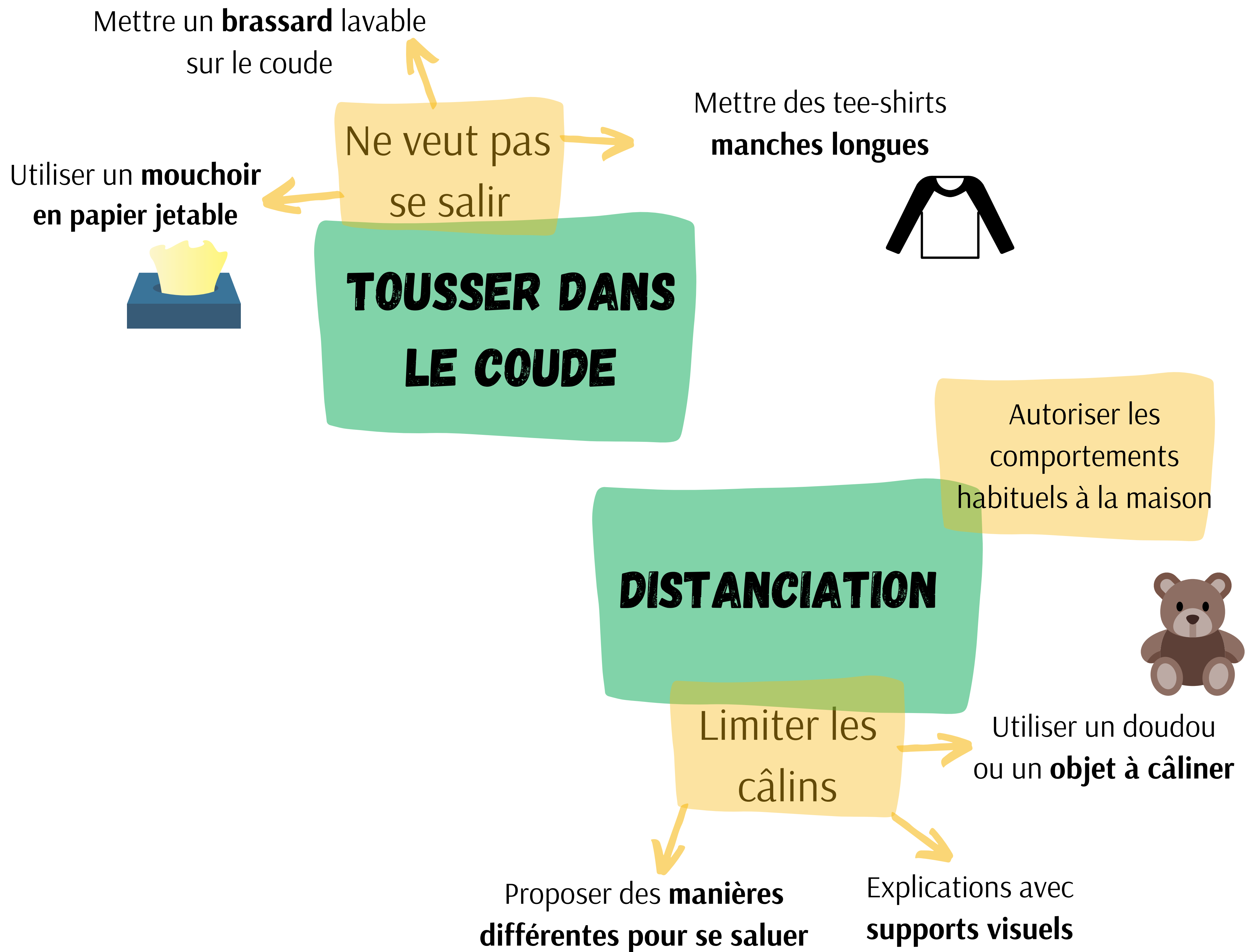
Privilégier le **savon**



Odeur

Privilégier un **savon**

Utiliser une SHA **sans parfum\*** ou naturelle (moins aversive)



## Casquette à boutons



<https://www.facebook.com/pealcenter/photos/a.279007943800/10157960669708801/?type=3&theater>

## OUTILS

### Masque PLAYMOBIL



<https://www.playmobil.fr/boutique-en-ligne/masques-grand-public-a-boutons>

*Rien n'indique  
que ce modèle ait été  
validé par les autorités*

App " Lave-toi les mains avec Ben le Koala!"





# PERMETTRE L'INCLUSION DES ENFANTS EN SITUATION DE HANDICAP

## EN PÉRIODE DE CRISE SANITAIRE

Les autres livrets sur  
<https://devergoform.wixsite.com/>

