



DEVELOPPEMENT DURABLE

5EME EDITION  
18 SEPT-18 OCT  
MOIS DU



Le Vulcain  
CINÉMA

[WWW.CINEMALEVULCAIN.COM](http://WWW.CINEMALEVULCAIN.COM)

# EMPATHIE



1h15 - Ed doit réaliser un documentaire sur le bien-être animal pour tenter de faire bouger l'opinion publique. Complètement étranger à cette question, il va d'abord s'immerger dans le monde de la cause animale et du véganisme. Cette aventure singulière va remettre en question ses habitudes de consommation et son mode de vie... mais jusqu'à quel point ?

**VENDREDI 18/09 À 20H30**  
**AVEC LA SPA DE LORIENT**  
**AVANT-PREMIERE**

# BONJOUR LE MONDE !

1h01 - Réalisées en papier mâché, les délicates marionnettes prennent vie en stop-motion, dans de superbes décors colorés, pour raconter aux petits et aux grands la vie de la faune et de la flore de nos campagnes et les sensibiliser à la préservation de la nature et à l'équilibre des écosystèmes. Une œuvre où les marionnettes, les sculptures, la peinture et l'animation réinterprètent la Nature.

**SAMEDI 19/09 À 18H + DIMANCHE 20/09 À 10H30**



# AQUARELA : L'ODYSSEE DE L'EAU



1h29 - Aquarela est un voyage spectaculaire à travers la beauté fascinante de l'Eau, l'élément le plus précieux de la Terre. Des eaux glacées du lac Baïkal en Russie à l'ouragan Irma dévastant Miami, en passant par l'impériale chute du Salto Ángel au Vénézuéla, l'Eau apparaît ici dans toute sa splendeur, à l'heure du dérèglement climatique.

**MARDI 22/09 À 20H30**

# PREMIERS PAS DANS LA FORET



0h38 - Les premiers pas d'un renardeau, d'un poulain, d'un ourson et d'un petit éléphant au cœur de la forêt. De courtes histoires sur ces êtres sensibles et innocents qui explorent le monde naturel qui les entoure. Un programme rempli de couleurs et de douceurs pour un premier pas au cinéma tout en évoquant la joie de l'instant présent, l'émerveillement, la curiosité et l'amitié.

**MERCREDI 23/09 À 16H30, GOUTER À 16H  
+ DIMANCHE 27/09 À 10H30**

# TOUT EST POSSIBLE

1h31 - Lorsque le documentariste John Chester, sa femme Molly et leur chien Todd reçoivent un avis d'expulsion de leur petit appartement, ils décident de changer radicalement de vie. Ainsi, ils achètent un terrain de près de 80 hectares, près de Los Angeles, sur lequel ils développent une ferme durable. Ils ont décidé de filmer leur progression, leur succès et échec, durant huit ans de leur vie.

**JEUDI 24/09 À 20H30**



# DOUCE FRANCE



1h35 - En filmant la parole d'une jeunesse trop souvent mise à l'écart du débat public, ce documentaire raconte une reconquête du pouvoir d'agir sur son territoire, une reconquête qui met en lumière un lien étroit entre urgence écologique, urgence sociale et besoin de repenser notre démocratie.

**VENDREDI 25/09 À 20H30  
AVEC LE REALISATEUR GEOFFREY COUANON  
AVEC L'ASSOCIATION OPTIM'ISM**

# ARTISTES DE LA VIE



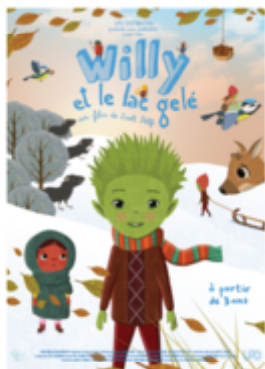
1h13 - Nous sommes de plus en plus nombreux à avoir envie de contribuer au bien commun. L'association "On Passe à l'Acte" est partie à la rencontre de celles et ceux qui ont trouvé leur place dans le monde. Passionnés et inspirants, ils ont inventé un métier en phase avec leur raison d'être et contribuent à bâtir un monde plus équilibré. Et si les crises en cours pouvaient être dépassées ?

MARDI 29/09 A 20H30

AVEC PATRICK ET BRIGITTE BARONNET

# WILLY ET LE LAC GELE

1h10 - Willy est un enfant du peuple Verdie, ces petits hommes verts qui vivent dans la forêt à proximité du lac. Cet hiver, le froid a gelé le lac qu'ils ont pour mission de garder. On peut désormais venir dans le village Verdie à pied depuis l'autre rive. Une aubaine pour la tribu de rats vivants dans le sous bois en face, qui menace alors l'équilibre des petits peuples de Fort Verdie et ses alentours.



MERCREDI 30/09 À 14H30 AVEC GOUTER

+ DIMANCHE 04/10 À 10H30

# 2040



1h33 - Damon Gameau s'interroge sur l'avenir de nos enfants : à quoi pourrait ressembler leur futur en 2040 si nous adoptions simplement des solutions déjà disponibles pour le traitement de la nourriture, de l'énergie et de l'éducation ? En parcourant le monde et en s'appuyant sur des experts et des découvertes concrètes, Damon nous projette dans le futur pour la sauvegarde de la planète.

VENDREDI 02/10 À 20H30



# HONEYLAND



1h26 - Hatidze est une des dernières personnes à récolter le miel de manière traditionnelle, dans les montagnes désertiques de Macédoine. Elle prélève uniquement le miel nécessaire pour gagner modestement sa vie. Elle veille à toujours en laisser la moitié à ses abeilles, pour préserver le fragile équilibre entre l'Homme et la nature.

LUNDI 05/10 À 20H30

AVEC PIERRE JAVAUDIN, APICULTEUR ET AUTEUR

# BAYALA, LA MAGIE DES DRAGONS

1h25 - Quand la jeune Marween découvre un œuf de dragon, les elfes du royaume de Bayala lui révèlent qu'à sa naissance, le bébé dragon doit voir ses parents pour ne pas perdre sa magie. La princesse Surah et ses compagnons, vont les accompagner dans un voyage périlleux, pour retrouver les derniers dragons.



MERCREDI 07/10 À 14H30 AVEC GOUTER

+ DIMANCHE 11/10 À 10H30

# CHAMP DE LUTTES



1h13 - Ils sont paysans. Pendant un an, j'ai suivi leurs gestes quotidiens, leurs réussites et leurs doutes. Autonomie, initiatives collectives, réappropriation du foncier, accès aux semences ... Au delà de la préservation de l'environnement, ils s'engagent chaque jour pour une agriculture "vivable" paysanne, et une autre manière de faire société.

VENDREDI 09/10 À 20H30

AVEC LA REALISATRICE MATHILDE SYRE



# AUTONOMES



1h50 - Ici et là, hors des radars de la représentation majoritaire, des gens, parfois seuls, parfois associés, cultivent des modes de vie, de production, de pensée, de croyance, de soin, en rupture au moins relative avec les manières certifiées conformes. Autonomes se tient dans la compagnie de quelques-uns de ceux-là, en Mayenne et alentours.

**LUNDI 12/10 A 20H30**  
**AVEC ALEXANDRE CONSTANT,**  
**PROTAGONISTE DU FILM**

# WONDERLAND

1h55 - Akané est une jeune fille rêveuse. La veille de son anniversaire, elle se rend chez sa tante antiquaire pour récupérer son cadeau. Dans l'étrange bric-à-brac de la boutique, elle pose sa main sur une pierre magique. S'ouvre soudain un passage secret d'où surgit Hippocrate, un alchimiste venu d'un autre monde. Il veut convaincre Akané qu'elle est la Déesse du vent vert dont parle la légende.



**MERCREDI 14/10 A 18H + DIMANCHE 18/10 A 10H30**

# LA FRANCE A VELO



1h24 - Découverte du patrimoine naturel et culturel de la France... à vélo ! Les nombreux témoignages de cyclistes, tous plus sympathiques les uns que les autres, soulignent les incroyables bienfaits du vélo pour la santé, l'environnement, la convivialité; mais aussi la nécessité d'accroître encore le nombre de pistes cyclables sur le territoire.

**SAMEDI 17 A 20H30**  
**AVEC UN INTERVENANT QUI A FAIT UN TOUR**  
**DE FRANCE A VELO EN 80 JOURS**

# SUR LA ROUTE DE COMPOSTELLE



1h20 - Six pèlerins se lancent sur le Chemin de Compostelle. Certains entreprennent le voyage pour la première fois, d'autres non, mais tous savent que la route sera longue et parfois difficile mais aussi généreuse en rencontres et en émotions. Comment conserver la motivation face aux nombreuses péripéties qui les attendent sur le Camino ?

**DIMANCHE 18 A 20H30**

**AVEC GAELE DE LA BROSSE, QUI A FAIT PLUSIEURS FOIS LE CAMINO (SOUS RESERVE)**

## LES TARIFS



**POUR LES FILMS  
JEUNE PUBLIC**



**POUR LES FILMS  
GRAND PUBLIC**

TARIFS VALABLES DU 18 SEPTEMBRE AU 16 OCTOBRE UNIQUEMENT SUR LES FILMS DU MOIS DU DEVELOPPEMENT DURABLE

## INFORMATION > COVID 19

Toute l'équipe du Cinéma le Vulcain met tout en oeuvre pour vous accueillir dans les meilleures conditions. Le port du masque est obligatoire au sein du Cinéma. Veillez à garder les distances de sécurité dans la file d'attente.



## LE RECAP' DES FILMS

EMPATHIE	VENDREDI 18/09	20H30
BONJOUR LE MONDE	SAMEDI 19/09	18H
	DIMANCHE 20/09	10H30
AQUADELA	MARDI 22/09	20H30
PREMIERS PAS DANS LA FORET	MERCREDI 23/09	16H30
	DIMANCHE 27/09	10H30
TOUT EST POSSIBLE	JEUDI 24/09	20H30
DOUCE FRANCE	VENDREDI 25/09	20H30
ARTISTES DE LA VIE	MARDI 29/09	20H30
WILLY ET LE LAC GELE	MERCREDI 30/09	16H30
	DIMANCHE 04/10	10H30
2040	VENDREDI 02/10	20H30
HONEYLAND	LUNDI 05/10	20H30
BAYALA	MERCREDI 07/10	14H30
	DIMANCHE 11/10	10H30
CHAMP DE LUTTES	VENDREDI 09/10	20H30
AUTONOMES	LUNDI 12/10	20H30
WONDERLAND	MERCREDI 14/10	18H
	DIMANCHE 18/10	10H30
LA FRANCE A VELO	SAMEDI 17/10	20H30
SUR LA ROUTE DE COMPOSTELLE	DIMANCHE 18/10	20H30

