



colibris
30 ALÈS

DOCUNIQUE

Principes et Outils de fonctionnement du Groupe Local d'Alès

Mai 2018



Introduction,

Concevoir, organiser et structurer un groupe local dans la perspective qu'il devienne pérenne demande beaucoup de motivations, d'énergie, de temps. Le Cercle Cœur d'Alès a donc décidé de capitaliser les différents outils et supports qui ont été développés dans le but de les transmettre aux futurs membres du Cercle Cœur d'Alès.

La démarche répond également à la proposition de l'association Colibris de mettre en partage les différents outils développés au sein des Groupes Locaux pour nous en inspirer, nous soutenir et nous relier les uns les autres.

Ce travail est le résultat d'une photographie du Groupe Local à un instant donné. Le document n'a pas vocation à devenir figé ! A chacun et chacune de le faire évoluer, de l'enrichir au gré de la vie du Groupe Local.

- Sommaire -

1 - Principes

- 🍷 Notre Raison d’Être du Groupe Local 4
- 🍷 La Mission du Mouvement Colibris 4
- 🍷 L’Éthique du Colibris 4

2 - Structure du Mouvement Colibris

- 🍷 Structure du GL Alès 6
- 🍷 Les principes de fonctionnement : Interdépendance & Autonomie 6
- 🍷 Gouvernance partagée et rôles du Cercle Coeur 8
- 🍷 L’association nationale Colibris (organisation générale) 9

3 - Outils

- 🍷 Arbre des Colibris 11
- 🍷 Guide du Colibris du GL Alès 12
- 🍷 Schéma des différents rôles 13
- 🍷 Mission Coordinateur 14
- 🍷 Demande de partenariat 17
- 🍷 Outils de gouvernance :
 - Prise de décision par consentement 19
 - Élection sans candidats 20

4 - Annexes

- Commissions et activités en cours 21
- Liste des abréviations

1 - Principes

■ Notre Raison d'Être

Coopérer aujourd'hui et inventer demain dans le respect de l'humain et de la nature (*et dans la limite des stocks disponibles*) !

En 20 mai 2016, cette maxime est devenue notre raison d'être, notre boussole pour développer le groupe local d'Alès.

La raison d'être constitue le centre et le ciment de tous les colibris d'Alès. Elle leur permet de s'engager et promouvoir un avenir où l'humain et la nature seront à la fois unis et célébrés.

■ La Mission du Mouvement Colibris

Colibris se mobilise pour la construction d'une société écologique et humaine. L'association place le changement personnel au cœur de sa raison d'être, convaincue que la transformation de la société est totalement subordonnée au changement humain.

Colibris s'est donnée pour mission d'inspirer, relier et soutenir les citoyens engagés dans une démarche de transition individuelle et collective.

■ L'Éthique du Colibris

A quoi ça sert l'Éthique ?

1. A commencer à mettre en œuvre une transition consciente en s'appuyant sur les items avec lesquels l'on se sent le plus proche.
2. Aller discuter avec le Groupe Local des items avec lesquels on se sent le moins à l'aise.
3. Nous apporter un guide de réflexion et un fil conducteur dans sa vie.

Chaque citoyen se reconnaissant et se réclamant du mouvement Colibris est invité à connaître et incarner l'Éthique du Colibris.

Voici les grands titres de L'Éthique du Colibris :

La version développée se trouve sur le site du mouvement à l'adresse suivante :

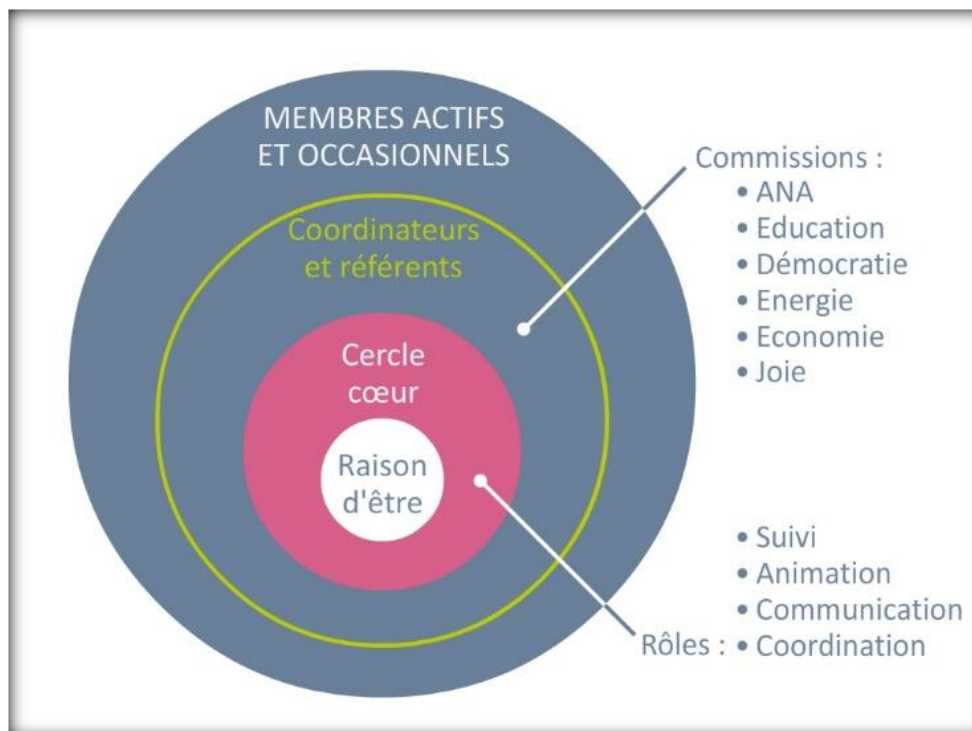
<https://www.colibris-lemouvement.org/mouvement/lethique-colibri>

1. Il est indispensable de changer de paradigme de société
2. La société c'est moi et je suis la société. C'est mon changement qui détermine le changement du monde.
3. Nous sommes toutes et tous liés et interdépendants
4. Le respect de la diversité est l'un des fondements de notre liberté
5. L'éducation est déterminante de notre rapport à nous-mêmes, aux autres et à la nature
6. L'avenir est dans le génie de la simplicité, le pouvoir de la créativité et l'élégance de la sobriété
7. La juste mesure est source de vertu et d'harmonie
8. La coopération est une condition incontournable du changement
9. L'échelle locale est un lieu d'action nécessaire pour amorcer la transformation
10. La joie est notre bien suprême

2 – Structure du mouvement Colibris

■ Structure du Groupe Local d'Alès

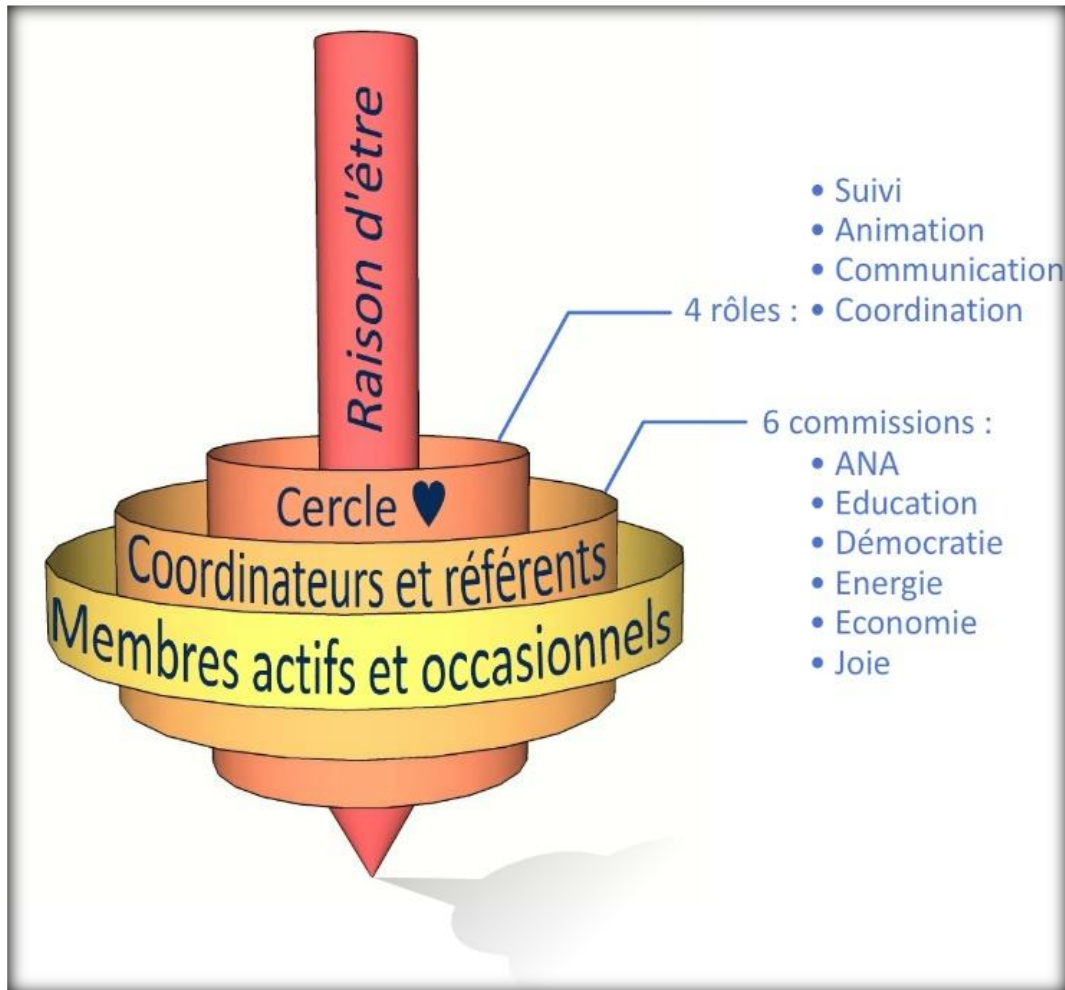
- Schéma 1 -



■ Les principes de fonctionnement :

Interdépendance & Autonomie !

- Le premier Cercle est composé de tous les membres du GL et ensemble, ils se mettent au service de la Raison d'Etre qui donne sens au GL.
- Chacun et chacune a la possibilité de s'engager et d'agir au sein des différentes commissions et de mettre en œuvre collectivement les activités du groupe. Ils sont aidés en cela par les Coordinateurs de Commission et les Référents d'activités.
- Le Cercle Cœur est au service des différents cercles pour animer, faciliter, relier et favoriser toutes initiatives permettant de soutenir les citoyens engagés au sein d'une commission.
- Il est le garant et le gardien des valeurs portées par le mouvement. Il construit les partenariats utiles et valide l'organisation des événements. Il communique en interne comme en externe (*seule instance habilitée*) et participe aux rencontres réseaux (*rencontres nationales de tous les groupes locaux*).



« Coopérer aujourd'hui et inventer demain dans le respect de l'humain et de la nature (et dans la limite des stocks disponibles) ! »

- Cette maxime est Raison d'Être et la boussole du Groupe Local d'Alès. Elle constitue le centre et le ciment de tous les colibris d'Alès. Elle leur permet de s'engager et promouvoir un avenir où l'humain et la nature seront à la fois unis et célébrés.
- Le Cercle Cœur est le garant de la Raison d'Être. Par son action, il lui donne vie, l'énergétise et transmet cette impulsion aux Coordinateurs de Commissions et Référents d'actions. A leur tour, les Coordinateurs et Référents animent, de manière autonome, les différents groupe ou collectifs. Ensemble, ils œuvrent en cohérence avec le Raison d'Être et l'Éthique du Colibri.

Une Gouvernance partagée !

- Le Cercle Cœur a instauré un mode de gouvernance qui se fonde sur la prise de décision par consentement.
Lorsque le consentement n'est pas possible, décision est prise de ne pas mettre en œuvre l'action et/ou de décider par consentement d'adopter la décision avec une majorité qualifiée.

Les quatre rôles au sein du Cercle Cœur.

Rappel : Un « rôle » ce n'est pas une personne, c'est un « ensemble de tâches qui concernent un même domaine » (voir Schéma des différents rôles du GL Alès p. XX).

Tous les rôles veillent à ce que l'activité du Groupe Local soit en cohérence avec l'Ethique du Colibri, la Charte pour la Terre et l'Humanisme, les statuts, le règlement intérieur et les campagnes d'actions de Colibris. Ils sont les gardiens de la vision.

Rôle "Coordination"

- Est le contact privilégié avec le Pôle Relier et les représentants du Collège des Groupes Locaux.
- Partage avec tous les membres de son cercle cœur les éléments fondamentaux de l'association, et notamment sa gouvernance.
- Informe les Colibris du Groupe Local de la vie de l'association.
- Est garant des redevabilités du cercle cœur comme relai local de l'association (voir Protocole).
- Assure le suivi des comptes, ainsi que les déclarations d'assurance.

Rôle "Suivi des actions et des projets"

- S'assure de l'écriture des comptes rendus de réunions et des bilans des actions menées, et les transmet aux membres du Pôle Relier.
- S'assure du suivi des actions menées par les groupes de travail ou les porteurs d'actions, etc. Assure la mise à jour des renseignements concernant son cercle cœur et son Groupe Local sur le Wiki des Groupes Locaux (composition du cercle cœur, adresses, etc.).

Rôle "Animation"

- S'assure de l'organisation d'événements locaux pour réunir différents types de public (Colibris du Groupe Local, Colibris isolés, acteurs impliqués dans d'autres structures, élus...). Est l'interlocuteur du cercle cœur pour les Colibris locaux quant à l'organisation de projets événementiels portés par des Colibris du Groupe Local.
- Est l'interlocuteur du cercle cœur pour les autres organisations locales quant à toute sollicitation pour participer à un événement (conférence, festival, salon, projection, etc.).

Rôle "Communication"

- Informe les Colibris locaux des réunions, projets et événements organisés par le Groupe Local et leur relaie les messages de l'association nationale.
- Assure la tenue et la modération des outils de communication choisis par le cercle cœur.
- Informe les partenaires et les réseaux proches des actions en cours et à venir.
- Assure le lien avec les médias locaux.

■ Mouvement Colibris (organisation générale)

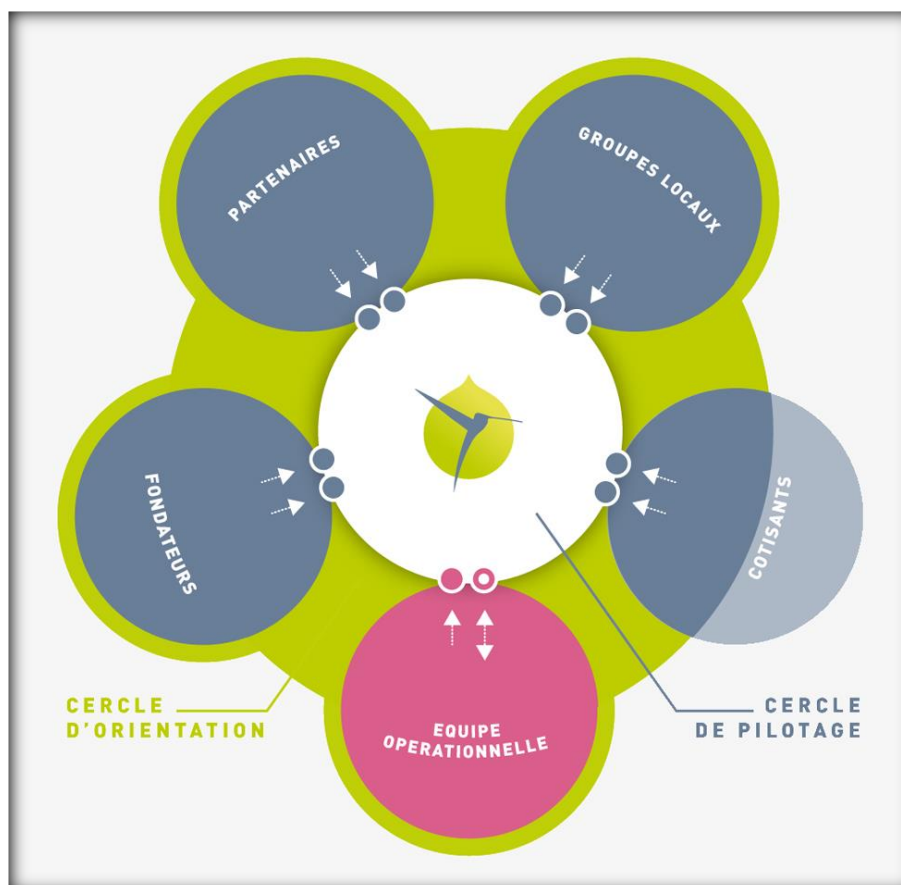
En février 2006, Pierre Rabhi décide de concrétiser la mobilisation citoyenne qui a soutenu sa candidature aux élections présidentielles de 2002 en initiant un mouvement citoyen dont le but est de soutenir, inspirer et relier les citoyens et les citoyennes engagés dans des alternatives concrètes pour dessiner une société capable de répondre aux urgences écologiques et humaines de notre époque.

Les membres fondateurs sont Josette Amor, Isabelle Desplats, Claire Eggermont, Pierre Rabhi, Jean Rouveyrol, Michel Valentin.

Inspirée des principes de la Sociocratie et de l'Holacratie, la gouvernance de l'association Colibris s'appuie notamment sur plusieurs principes : fonctionnement en cercles, prise de décision par consentement, élections sans candidats...

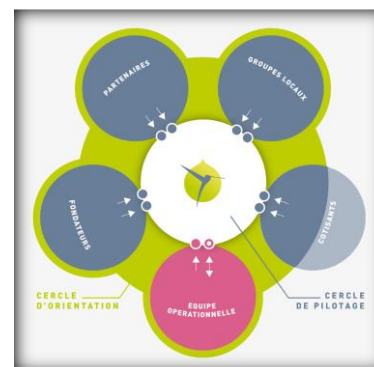
La gouvernance de Colibris fonctionne grâce à 5 types d'acteurs, regroupés en 5 collèges :

- Schéma 1 -



Les 5 Collèges :

- Le collège des **fondateurs** est le garant de l'intention originelle et de l'esprit du Mouvement.
- Le collège des **opérationnels** est chargé de la mise en œuvre opérationnelle de la stratégie au quotidien ;
- Le collège des **groupes locaux** assure la diffusion et l'enracinement local du message et des actions.
- Le collège des **cotisants** assure l'essentiel du financement du Mouvement et, par-là, son indépendance et sa capacité d'agir.
- Le collège des **partenaires** apporte les compétences spécifiques, complémentaires à celles de l'équipe opérationnelle ; il assure les liens de l'association avec le mouvement plus large qui porte les changements de société.



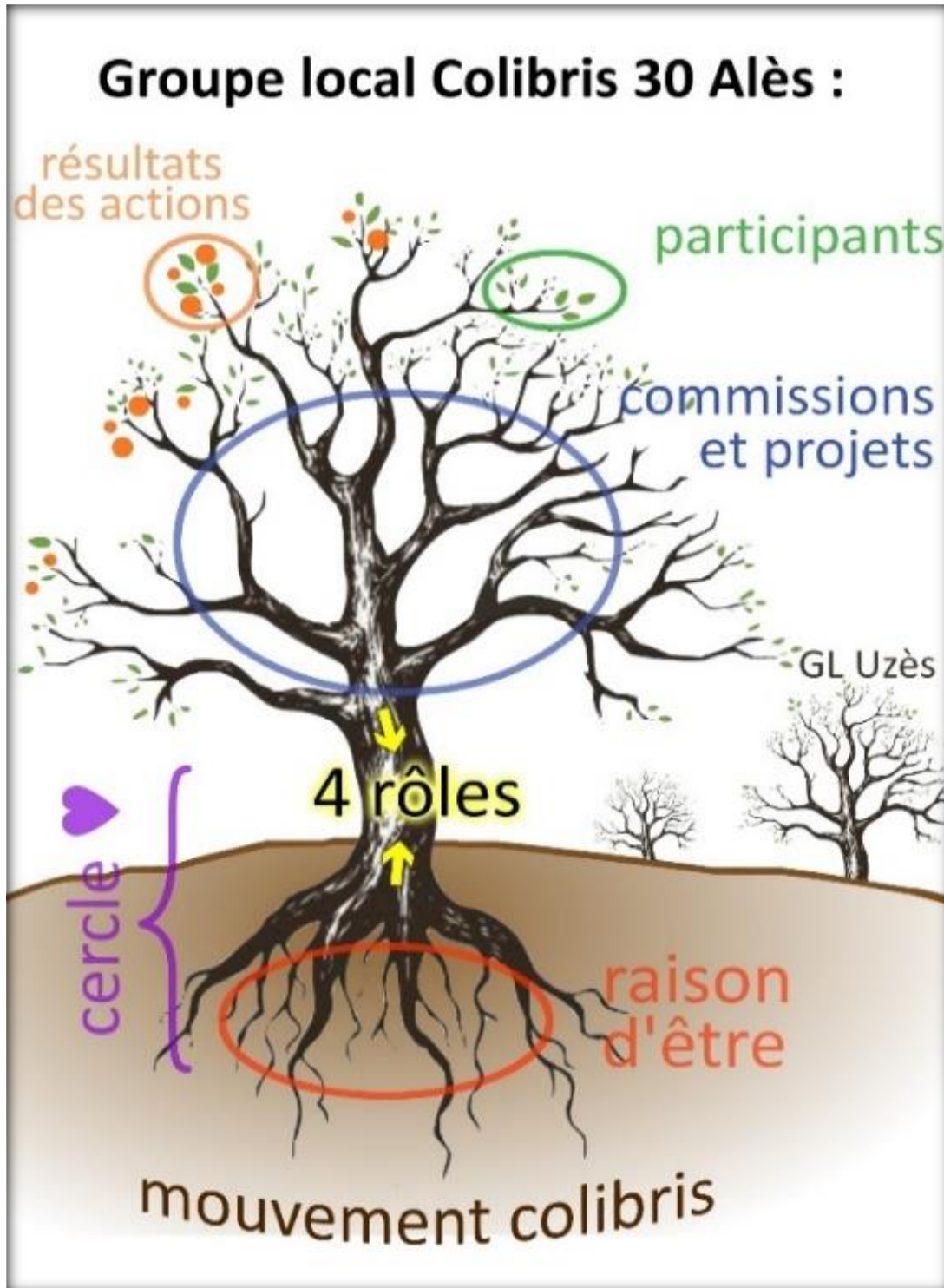
Le Cercle d'Orientation (CO), équivalent de l'Assemblée Générale, est composé de tous les fondateurs et de représentants de l'équipe opérationnels, d'un représentant de chaque partenaire et de chaque groupe local protocolé (les groupes les plus avancés) et de 50 cotisants tirés au sort. Au total ce sont environ 120 personnes qui constituent ce cercle chargé de veiller aux orientations stratégiques.

Le Cercle de pilotage (CP) est l'équivalent du Conseil d'Administration. Il a pour mission de garantir la raison d'être et la bonne santé de l'association, et travaille ainsi en lien avec l'équipe opérationnelle à animer la gouvernance participative du Mouvement. Il nomme aussi le "Premier Lien" de l'équipe opérationnelle (directeur dans le jargon de gouvernance sociocratique).

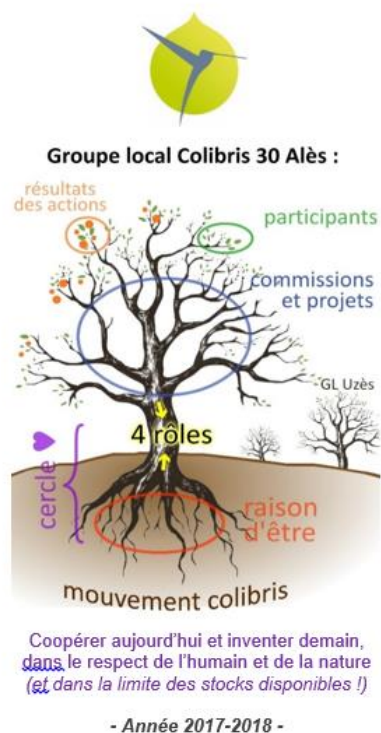
Pour en savoir plus : <https://www.colibris-lemouvement.org/mouvement/une-gouvernance-novatrice>

3 - Outils

- Arbre des Colibris



■ Guide du Colibri du GL Alès



Les thèmes de travail et d'action possibles sont nombreux et variés : Education-citoyenneté, santé, environnement, habitat, solidarité, monnaie locale...

Alors à toi de choisir là où tu souhaites t'investir ☺ !

C'est assez simple : pour chaque action, tu as un contact privilégié ☺

☞ Tu souhaites être informé des réunions ou communiquer un événement ?

-Cédric Ait Mouhoub : 07 82 86 51 39

cedaitmou@autistici.org

☞ Tu souhaites participer à une commission de travail, proposer une action, un projet ? Tu voudrais en savoir plus sur un projet en cours ou faire remonter une info ou une difficulté ?

-Rémy Bécard : 06 20 87 13 92

remybecard30@orange.fr

☞ Tu as d'autres questions ou souhaits mais cela ne rentre pas dans les cas précédent ? C'est facile !

-Maryannick Raffault : 06 14 49 22 85

maryannick.raffault@laposte.net

Dans tous les cas n'hésite pas à nous solliciter !

Tu peux également t'inscrire à la mailing liste du groupe d'Alès et recevoir toutes les informations sur la vie du groupe :

ales@colibris-lemouvement.org

Pour télécharger le document : https://drive.google.com/file/d/1OloFIWoVO1V2Diix1yhnZQN_r-ty2acm/view?usp=sharing

Cher Colibri,

Le groupe local d'Alès est heureux de t'accueillir ☺ !

Quelques points de repères de fonctionnement pour que tu puisses très vite t'intégrer, partager et agir dans l'éthique du mouvement.

Un groupe local colibri est animé par un Cercle Cœur comprenant 4 rôles :

- Coordination (référente : Maryannick)
 - Animation (référente : Céline-Elodie)
 - Communication (référent : Cédric)
 - Suivi des actions et des projets (référent : Rémy)
- Et plusieurs personnes en soutien aux différents rôles (Victor, Aïcha, Quinten)

Important : Un rôle n'est pas une personne ! C'est un ensemble de tâches qui sont réalisées par une ou plusieurs personnes qui servent le(s) rôle(s) pour une durée d'un an.

Le Cercle cœur est donc là pour faciliter la tâche de tous les colibris.

Il veille également à ce que l'activité du Groupe Local (commissions de réflexion, manifestations publiques, communications, partenariats, etc.) soit en cohérence avec l'Éthique et les valeurs du mouvement Colibri.



Pour en savoir plus :

<https://www.facebook.com/Colibris30Ales/>

www.colibris-lemouvement.org

<http://colibrisdugard.org/>

Créé en 2007 sous l'impulsion de Pierre Rabhi, Colibri se mobilise pour la construction d'une société écologique et humaine.

Convaincue que la transformation de la société est totalement subordonnée au changement humain, l'association Colibri place le changement personnel au cœur de sa raison d'être.

Le mouvement s'est donné pour mission d'inspirer, relier et soutenir les citoyens engagés dans une démarche de transition individuelle et collective.

En 2017 Colibri compte un réseau de 128 groupes locaux dont 13 sont reconnus comme relais officiel par un protocole de coopération. Le groupe local d'Alès, a signé ce protocole le 12 juillet 2017. Il est donc de ce fait reconnu comme relai local officiel Colibri.

Animés par des citoyens bénévoles, les groupes locaux participent activement à la vie et à la gouvernance de Colibri. Ensembles, ils portent localement les valeurs et les messages du mouvement.

■ Schéma des différents rôles du Cercle Cœur

LES 4 RÔLES DU CERCLE CŒUR :



Rôle suivi des actions et projets [A]

- veille à l'écriture des compte-rendus de plénières et d'actions menées, et les transmet au pôle reliair
- s'assure du suivi des actions, est en contact avec les coordinateurs et les référents, les soutient et les conseille dans leurs actions
- assure la mise à jour des renseignements et documents du cercle ♥ et du groupe local sur le Wiki des Colibris
- recueille et stocke les CR de réunions
- contribue à la rédaction du rapport annuel d'activité en impliquant les coordinateurs et référents



Rôle Animation [CE]

- anime et facilite l'animation des réunions plénières et des événements
- organise des animations en lien avec les valeurs et les campagnes du national
- se forme auprès du national pour pouvoir s'exprimer au nom du national
- est l'interlocuteur du cercle ♥ pour toute sollicitation (externe ou interne) pour participer à un événement (conférence, festival, salon, projection...)
- veille à l'organisation d'événements locaux
- sollicite le cercle ♥ pour valider les décisions importantes



et tout le Cercle ♥

- est le garant, le gardien des valeurs portées par le mouvement
- valide l'organisation des événements et choisit les partenaires
- communique en interne efficacement via une Framalist cercle ♥
- participe aux rencontres réseaux

Les membres du cercle ♥ servent le(s) rôle(s) pour une durée d'1 an.

La désignation des référents de rôle est relancée avant la fin du mandat afin de permettre la transmission du rôle.



Rôle Communication [C]

- anime la newsletter mensuelle Sendinblue & met à jour la mailing liste du GL
- anime et gère le bon fonctionnement du wiki, forme les colibris concernés à l'utilisation de cet outil
- annonce les réunions plénières, rencontres publiques, les projets et événements aux membres du GL
- anime la page Facebook, en cas de doute sur une publication, il demande une validation du cercle ♥
- anime et coordonne les événements facebook avec les référents communication de chaque activité et commission
- gère la messagerie
- communique sur les événements (type JDC, conf de Leila, Rencontre publique) à la presse, radio, partenaire, Facebook, démosphère, etc....
- gère le stock de prospectus et les diffuse lors des événements
- s'occupe de la partie graphique (affiches d'événements, flyer...)

Rôle Coordination [Q]

- est l'interlocuteur privilégié avec le pôle Reliair (national)
- relaye les messages du national aux membres du groupe local
- rôle de relai : partage avec le cercle ♥ et tous les membres du GL les éléments fondamentaux de l'association nationale, notamment sa gouvernance et son actualité
- représente le GL lors de manifestations organisées par des organisations partenaires
- assure le suivi du bénévolat et des comptes, ainsi que des déclarations d'assurance
- est le garant des redevabilités du cercle ♥ (→ protocole)

M : Maryannick
CE : Céline-Elodie
R : Rémy
C : Cédric
V : Victor
A : Aïcha
Q : Quinten

Document créé par le GL
Colibris 30 Alès -
Version septembre 2018

■ Fiche Mission Coordinateur



MISSION & RÔLE du coordinateur de commission

Sa Mission :

Inscrire la démarche du groupe dans les valeurs et l'éthique du colibri

" L'association Colibris se mobilise pour la construction d'une société écologique et humaine. Elle place le changement personnel au cœur de sa raison d'être convaincue que la transformation de la société est totalement subordonnée au changement humain. Colibris s'est donné pour mission d'inspirer, relier et soutenir les citoyens engagés dans une démarche de transition individuelle et collective. "

Le but des commissions est de permettre à un groupe de réfléchir et contribuer au changement de société en travaillant sur l'une des 5 thématiques de travail de Colibris : Agriculture, Economie, Éducation, Démocratie/ Gouvernance, Energie/ Habitat.

A la fois **animateur** du groupe et **référent** des valeurs du mouvement, le coordinateur est la cheville ouvrière de la commission. Il (ou elle) a pour mission d'inscrire la démarche du groupe dans les valeurs de la Charte pour la Terre et l'Humanisme et l'Éthique du colibri.

Son Rôle :

Organiser et animer le groupe de réflexion autour d'une thématique précise

- 🌱 **Porteur de la thématique de la commission il concourt et contribue à :**
 - produire une réflexion qui agit sur la conscience et la compétence des membres,
 - encourager les initiatives permettant d'expérimenter le fruit de la réflexion,
 - facilite la mise en lien des ressources au sein du groupe local.

- 🌱 **Organise les réunions de commission :**
 - Planifie le calendrier des rencontres avec les membres de la commission, s'assure que l'agenda se coordonne bien avec l'agenda général du groupe local (plénière, Jeudis des Colibris, manifestation ponctuelle, ...), et alimente l'agenda du groupe local en y intégrant les dates des réunions et des événements de la commission dont il ou elle a la charge (framagenda.org : nom utilisateur ales@colibris-lemouvement.org + mot de passe)

🍌 Lien privilégié entre la commission et le cercle cœur :

- Participe à la réunion du Cercle Cœur qui précède la plénière pour rendre compte de l'activité de la commission, évoquer les difficultés éventuelles et transmettre les attentes et projets qui pourraient émerger de la commission.
- S'assure de la rédaction des comptes rendus de réunions de la commission et les transmet au référent du rôle suivi des actions et projets du Cercle Cœur (remybecard30@orange.fr). Une fois par an il élabore avec la commission une synthèse de l'activité de la commission (réflexion produite, actions soutenues et menées...)
- Informe le groupe local de l'actualité de la commission lors des plénières.
- Soutien le Cercle Cœur dans le développement du groupe local.
- Se forme avec le Cercle Cœur aux outils gouvernance du mouvement (fonctionnement en cercle, décision par consentement, élection sans candidats, pratique de la communication NonViolente...)

Et pour aller plus loin

Quelques repères méthodologiques...

Plusieurs points sont à prendre en considération pour monter une commission efficace. Parmi ceux-ci :

1. Favoriser des profils d'horizons différents au sein de la commission.

La diversité de point de vue, d'expérience et de compétence est un atout majeur pour faire avancer les débats et trouver des solutions innovantes.

Pour aller plus loin, un regard extérieur (à la commission) est très bénéfique pour sortir des schémas connus en interne. Il apporte un angle de vue différent très intéressant pour faire sauter certains blocages mentaux.

2. Un animateur-coordonateur qui oscille entre un rôle de facilitateur et de régulateur.

Rôle de facilitateur pour aider le groupe et tous les participants à s'exprimer, et rôle de régulateur pour éviter les débordements et les périodes stériles.

3. Une organisation simple et efficace.

Elle commence par une préparation précise (sujets abordés, documents nécessaires, timing...)

Une pré-communication avec les participants leur permettant de réfléchir au sujet traité, voire de se documenter avant la réunion.

Lors de l'ouverture de la réunion, nommer un secrétaire qui rédigera le compte-rendu dans la semaine qui suit la réunion et un gardien du temps. Commencer et terminer à l'heure prévue participe à la fidélisation des membres du groupe.

Une réunion type : (2h) + 1h de temps convivial (collation, apéro et détente)

- ✚ **Accueil avec un mot de bienvenue et un tour de cercle pour exprimer sa météo intérieure**
Météo intérieure = comment est-ce que je me sens à cet instant. Cela permet d'intégrer les différents états des membres de la commission.

- ✚ **L'introduction**
Rappel du sujet et du contexte, des objectifs de la rencontre et des méthodes et règles de fonctionnement. (Outil S.O.M ; Sujet, Objectif, Méthodes)

- ✚ **Faire valider le Sujet le ou les objectifs et la méthode de travail**
Phase incontournable pour éviter de se " crasher " en vol !

- ✚ **Animer la phase de travail à proprement parler (temps pour le travail collectif)**
Point 1, point 2, point3 etc. A chaque étape, le coordinateur clôt les échanges et les débats par une synthèse de ce qui s'est dit et décidé. Étape à ne pas négliger car elle permet de verrouiller le travail effectué pour passer à l'action dans le cas où les discussions ont prévu une suite.

- ✚ **La conclusion**
Le coordinateur effectue une synthèse générale et termine par un tour de météo intérieure.

- ✚ **Après la réunion**
Le coordinateur s'assure de la formalisation du compte rendu et le diffuse au référent Commission et projet du Cercle Cœur et auprès de l'ensemble des participants de la commission. Pour cela il utilise les outils mis à disposition au sein du groupe local.

Pour télécharger le document :

<https://drive.google.com/file/d/1gp67K3VCFwPND0ReUflrLZT9arNs0OG1/view?usp=sharing>

■ **Demande de partenariat (intégrer ici une version plus nette)**

Version février 2017



- Demande de partenariat -

Vous souhaitez développer un partenariat ponctuel ou durable avec le mouvement Colibris et nous nous en réjouissons. Afin de pouvoir étudier votre projet, nous vous remercions de bien vouloir compléter ce document et de nous le retourner par mail à l'adresse suivante ☺ :

Pour le Cercle Cœur du Groupe Local,
Maryannick RAFFAULT – Coordinatrice
ales@colibris-lemouvement.org

NB : le Cercle Cœur est composé de membres bénévoles, il va donc étudier votre demande dans la limite de ses moyens humains.

Votre Prénom et votre Nom :
ou
l'organisation que vous représentez :

vos coordonnées :

structure de votre organisation : association société collectif citoyen(s) autre :

Merci de répondre à ces quelques questions :

1. De quoi s'agit-il ?

(Décrivez votre projet de manière précise en quelques lignes)

Empty text box for question 1.

2. Qu'attendez-vous du mouvement Colibris ?

(Dites-nous concrètement ce que vous souhaiteriez que nous fassions, comment pourrions-nous vous aider !)

Empty text box for question 2.

3. Quel est la raison d'être de votre organisation, et comment, de votre point de vue, ce partenariat va-t-il contribuer à la nourrir ?

(Décrivez la raison d'être de votre organisation et comment vos valeurs seront nourries grâce à ce projet et cette collaboration)

Empty text box for question 3.

4. Comment, de votre point de vue, le projet va-t-il contribuer à nourrir la raison d'être du mouvement Colibris ?

Rappel de la raison d'être de l'association Colibris : Inspirer, soutenir et relier les citoyens engagés dans une démarche de transition individuelle et collective.

(Décrivez comment la raison d'être de Colibris sera nourrie grâce à ce projet et cette collaboration)

5. Votre projet prévoit-il d'être payant ? → Si oui : à quel montant ? à quoi servira ce financement ?

(Nous ne pourrions soutenir des projets payants que s'ils sont inscrits dans une structure légale)

6. Pouvez-vous nous indiquer la(les) page(s) internet de votre projet et vos partenaires (ou autres soutiens)

Merci d'avoir pris un peu de temps pour nous éclairer sur votre projet
et sur la manière dont notre partenariat pourrait s'articuler !

Fonctionnement des demandes de partenariat et politique de diffusion :

Une fiche de **demande partenariat** est proposée à l'organisation ou à la personne qui en fait la demande à chaque événement ou manifestation.

Le cercle coeur les étudie au cas par cas et décide de donner suite ou non en fonction des critères suivants :

- En quoi cette demande contribue-t-elle à nourrir l'éthique et la mission du mouvement Colibris?
- Sommes-nous en capacité d'y répondre ?

Le nom "Colibris" ou le logo Colibris ne peuvent être utilisés qu'après accord du cercle coeur du GL d'Alès dans les différents supports de communication.

Demande de partenariat et **aspect financier**. Deux cas de figure sont à considérer :

- S'il y a présence d'une boîte à don ou d'une proposition de participation libre et consciente, cela équivaut à un don. Cette situation ne pose pas de question particulière par rapport à l'argent.
- Manifestation où un prix est annoncé ou un tarif affiché : nous devons rester vigilants par rapport à la légalité de l'organisation (pas de prestation non déclarée). Nous pourrions être amenés à demander aux organisateurs de fournir une information sur l'utilisation des fonds collectés à cette occasion. En cas de doute ou d'absence de réponse à notre demande, aucun soutien ne sera apporté.

Politique de **diffusion d'informations** :

- Vous faites partie du groupe local Colibris d'Alès : diffusion dans le google group 'Infos diverses'
- Vous faites partie d'une commission du groupe local Colibris d'Alès : diffusion dans le google groupe de la commission en question
- Le partenariat est validé : diffusion sur notre page Facebook et dans le google group du groupe local Colibris d'Alès. Le nom "Colibris" ou le logo Colibris peuvent être utilisés après accord du cercle coeur du GL d'Alès dans les différents supports de communication.

■ **Outils de gouvernance**

- **Décision par consentement**



Pour en savoir plus téléchargez ces documents :

<https://drive.google.com/file/d/1HqB9TArrEYo62uebvef8SYLFQIDDuk2X/view?usp=sharing>

<https://drive.google.com/file/d/1oH33AnMNHKXHwQKaa36ltHAhPwjLQwmR/view?usp=sharing>

https://drive.google.com/file/d/1rWnL_cfQcNffg1wawaJLZLZAgt2ccj/view?usp=sharing

- Election sans candidat (intégration pdf UDN)



Pour en savoir plus téléchargez ces documents :

<https://drive.google.com/file/d/1wenpz1BBR8dTjs3GiGaFd6-W3zPgADeX/view?usp=sharing>

https://drive.google.com/file/d/1pUTw3d_9V-0IGteVu0cjPN_diCOB_f9a/view?usp=sharing

<https://drive.google.com/file/d/1hsZ-Nff9eYzkockAOVnIJPhY2PGC97q/view?usp=sharing>

4 - Annexes

■ Commissions & activités en cours (A compléter)

- Tableau des commissions en cours

- Présentation synthétique des différentes commissions :

ANA

IC

IP

...

■ Liste des abréviations (A compléter)

GL : Groupe Local

CC : Cercle Cœur

CO : Cercle d'Orientation

CP : Cercle de Pilotage

ÉO : Équipe Opérationnelle

Colibris : Association Colibris